

Підйомно-транспортне та спеціальне обладнання. Самохідні стрілові крани. Залізничні стрілові крани



Самохідний залізничний стріловий кран 7Ж72

Залізничні крани призначені для проведення вантажно-розвантажувальних, будівельно-монтажних і ремонтно-відбудовних робіт на залізничних коліях, прирейковому просторі магістрального та промислового залізничного транспорту.

Телескопічна стріла дозволяє кранам працювати під контактними проводами, в тунелях, на мостах і під мостами та мати тільки одну платформу прикриття.

Конструкція стріли дозволяє її телескопування з вантажем на гакові. Крани можуть використовуватися як рейкоукладальник.

Опори кранів можуть встановлюватися на різний виліт, що дозволяє експлуатувати крани в умовах обмеженого простору.

Вантажна характеристика кранів при цьому автоматично коригується електронним обмежувачем вантажопідйомності.

Високий ступінь автоматизації механізмів кранів робить їх дуже мобільними. Час приведення кранів у робочий стан на підготовленому майданчику 25-30 хвилин.

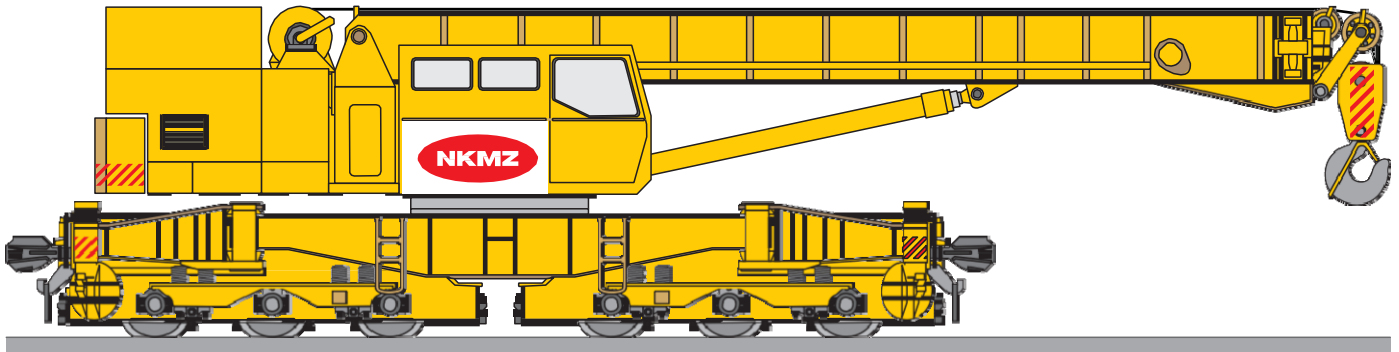
Наявність двох автономних силових установок (дизельної та електричної) розширює експлуатаційні можливості кранів.

Крани, як локомотиви, можуть переміщувати кілька вагонів.

Як ходова частина крана 7Ж71 використовується власна платформа, в крані 7Ж72 - платформа крана EDK-1000 фірми "Kirov".

**Підйомно-транспортне та спеціальне обладнання.
 Самохідні стрілові крани. Залізничні стрілові крани**

САМОХІДНИЙ ЗАЛІЗНИЧНИЙ СТІЛЛОВИЙ КРАН 7Ж71

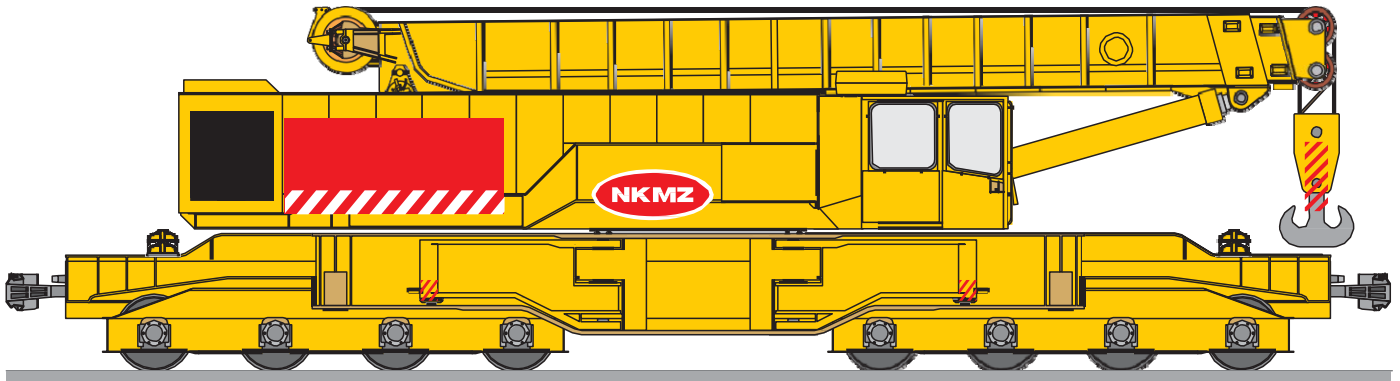


Технічна характеристика

Найменування параметрів	Значення
Вантажопідйомність, т: - на виносних опорах - без виносних опор уздовж шляху - без виносних опор поперек шляху	80 50 12
Виліт від осі обертання крана, м - найменший - найбільший	6,25 20
Максимальний вантажний момент, тс/м	500
Довжина телескопічної стріли, м	13...22
Висота підйому гака, м: - з засуненою стрілою - з висуненою стрілою	12 22
Швидкість підйому-опускання, м/хв.: - номінального вантажу - вантажу масою 20 т	3 12
Частота обертання, об/хв.	0,8
Час зміни вильоту, сек.	200
Швидкість пересування, км/год.: - самоходом з вантажем - самоходом без вантажу - транспортна в складі потяга	6 10 80
Габаритні розміри, мм: - довжина - ширина - висота	18157 3120 4310
Маса крана в робочому стані, т	121

**Підйомно-транспортне та спеціальне обладнання.
 Самохідні стрілові крани. Залізничні стрілові крани**

САМОХІДНИЙ ЗАЛІЗНИЧНИЙ СТРІЛОВИЙ КРАН 7Ж72



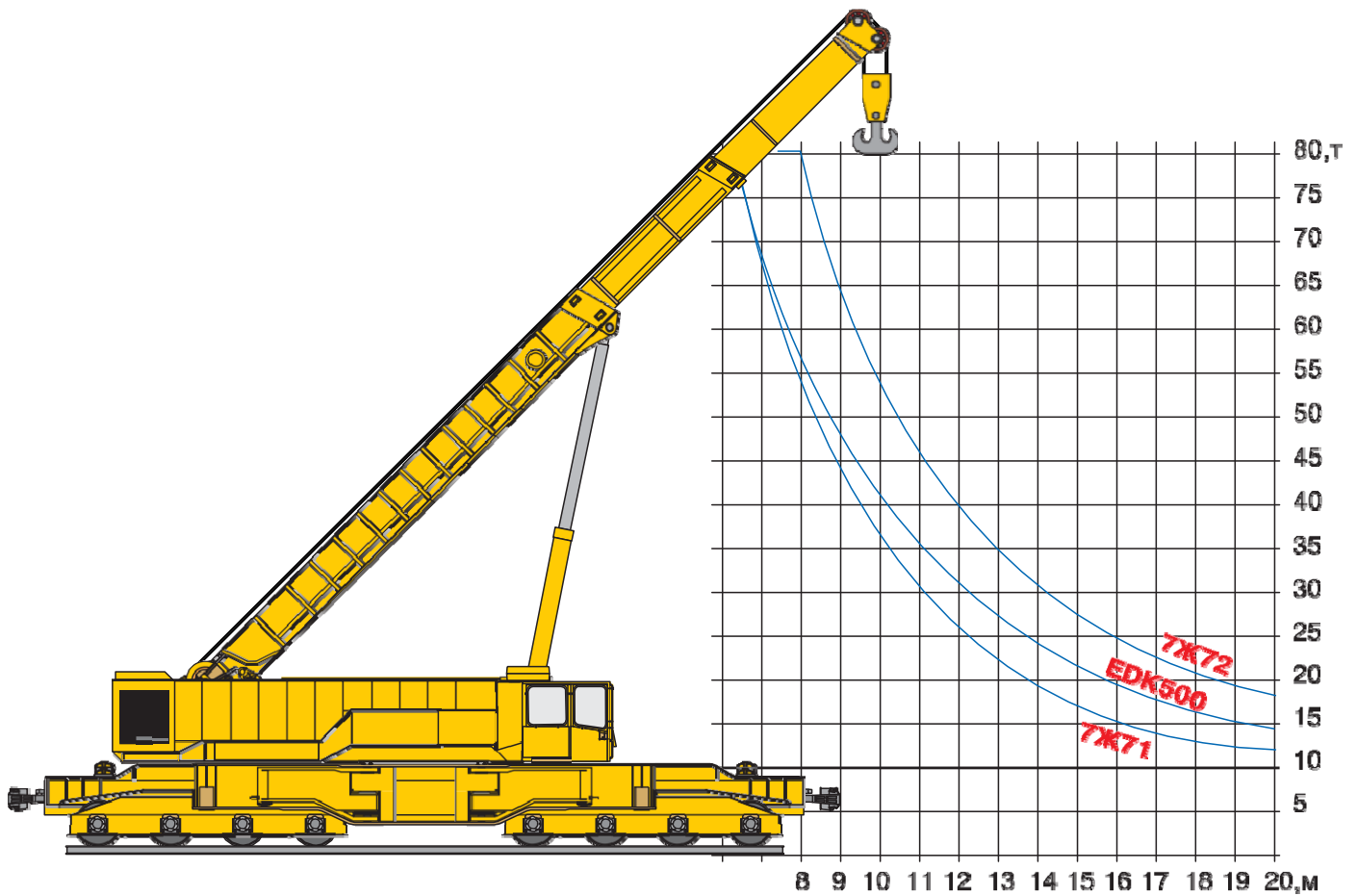
Технічна характеристика

Найменування параметрів	Значення
Вантажопідйомність, т - на вильоті 11 м - на вильоті 20 м у будь-якому напрямку	80 21
Найбільший виліт, м	20
Максимальний вантажний момент, тс/м	900
Найбільша висота підйому вантажу над рівнем головки рейки, м	20
Найбільша глибина опускання вантажу від рівня головки рейки, м	10
Швидкість, м/хв.: - підйому-опускання вантажу - садіння вантажу	3...12 0,2
Частота обертання вантажної платформи, хв ⁻¹	0,7
Час підйому стріли на максимальний кут, хв.	4
Час повного телескопування стріли, хв.	5
Швидкість пересування крана, км/год.: - самоходом без вантажу - у складі потяга	6 80
Радіус прохідних кривих, м	80
Потужність дизель-генератора, кВт	150
Залізничний габарит за ГОСТом 9232-83	02-ВМ
Габаритні розміри, мм: - довжина - ширина - висота	17745 3140 4600
Маса крана в робочому стані, т	145

**Підйомно-транспортне та спеціальне обладнання.
 Самохідні стрілові крани. Залізничні стрілові крани**

**ПОРІВНЯЛЬНІ ВАНТАЖНІ ХАРАКТЕРИСТИКИ
 ЗАЛІЗНИЧНИХ КРАНІВ 7Ж71, 7Ж72, EDK500**

(на опорах, поворот на 360°)



Підйомно-транспортне та спеціальне обладнання. Самохідні стрілові крани. Залізничні стрілові крани

САМОХІДНІ ЗАЛІЗНИЧНІ СТРІЛОВІ КРАНИ 6Ж71, 6Ж72, 8Ж71, 9Ж71

Крани в.п. 45 тонн на залізн. ходу призначені для вантажно-розвантажувальних робіт, монтажних та інших операцій, які вимагають підйом і переміщення вантажів. Крани можуть бути обладнані вантажним електромагнітом.

Кран 6Ж71 конструктивно виконано так, що стрілове обладнання вписується в габарити екіпажу. Це дозволяє експлуатувати його без підкатної платформи та використовувати в якості локомотива.

Кран 6Ж72 має скорочений задній звис поворотної платформи, що забезпечує можливість його експлуатації без перешкод руху по сусідній колії.

Крани 8Ж71 в.п. 90 т і 9Ж71 в.п. 120 т призначені для ведення ремонтно-відбудовних робіт на залізничних коліях, для участі в ліквідації аварійних ситуацій, а також для вантажно-розвантажувальних робіт, монтажних та інших операцій, які вимагають підйом і переміщення вантажів. Кран 8Ж71 може бути використаний як рейкоукладач.

Висота підйому гака досягає для крана 6Ж71 - 18м, 6Ж72 - 16 м, при цьому гак може бути опущений нижче рівня залізничного полотна на 10 м.

Кран 8Ж71 на вильотах стріли 6,5 - 10 м піднімає вантажі з рівня, що знаходиться на 10 м нижче рівня залізничного полотна на рівень, що знаходиться на 20 м вище рівня залізничного полотна. Висота підйому гака для крана 9Ж71 19 м, при цьому гак може бути опущений на 10 м нижче рівня залізничного полотна.

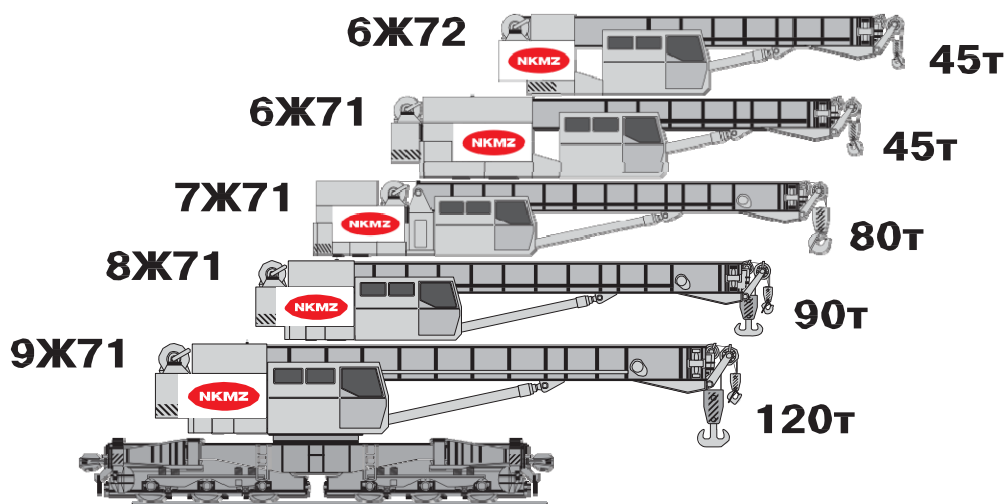
Конструкція стріли дозволяє робити її телескопування з вантажем на гаку: для крана 6Ж71 - 15т; 6Ж72 - 7,5 т; 8Ж71 - 15т; 9Ж71 - 15т.

Опори кранів можуть встановлюватися на різний виліт, що дозволяє експлуатувати кран в умовах обмеженого простору. Вантажна характеристика кранів при цьому автоматично коригується електронним обмежувачем вантажопідйомності.

Вантажна противага кранів 8Ж71 і 9Ж71 рухлива, що покращує експлуатаційні характеристики кранів, особливо при роботі без опор.

Крани дуже мобільні. Час приведення їх у робочий стан на підготовленому майданчику 25-30 хвилин.

Маса кранів 110-125 тонн, що забезпечує їм можливість працювати на значних вильотах з великим вантажем, а також переміщати, як локомотив, кілька вагонів.



**Підйомно-транспортне та спеціальне обладнання.
 Самохідні стрілові крани. Залізничні стрілові крани**

**САМОХІДНІ ЗАЛІЗНИЧНІ СТРІЛОВІ КРАНИ
 6Ж71, 6Ж72, 8Ж71, 9Ж71**

Технічна характеристика

Найменування параметрів	Значення			
	6Ж71	6Ж72	8Ж71	9Ж71
Вантажопідйомність, т: основний підйом:				
- на виносних опорах	45	45	90	120
- без виносних опор уздовж шляху	45	40	50	50
- без виносних опор поперек шляху	16	7,5	16	18
допоміжний підйом:				
- на виносних опорах	-	-	20	20
- без виносних опор уздовж шляху	-	-	20	20
- без виносних опор поперек шляху	-	-	16	18
Виліт від осі обертання крана, м: основний підйом:				
- найменший	3	5	6,25	4,5
- найбільший	18	18	20,465	20
допоміжний підйом:				
- найменший	-	-	6,25	4,5
- найбільший	-	-	20,845	20,5
Максимальний вантажний момент, тс/м	405	300	562	750
Висота підйому, м:				
- основна стріла	9,5	8,5	12	10
- повністю висунена стріла	18	17,5	24	19
Опускання гака нижче рівня рейок, м	10	10	10	10
Швидкість підйому-опускання, м/хв. основний підйом:				
- максимального вантажу	3	3	3	3
- вантажу масою 20 т	12	12	12	12
- швидкість садіння вантажу	0,2	0,2	0,2	0,2
допоміжний підйом:				
- мінімальна	-	-	9	9
- максимальна	-	-	26	26
Час зміни вильоту стріли, сек.	180	180	200	200
Маса крана в робочому стані, т	110	120	120	125