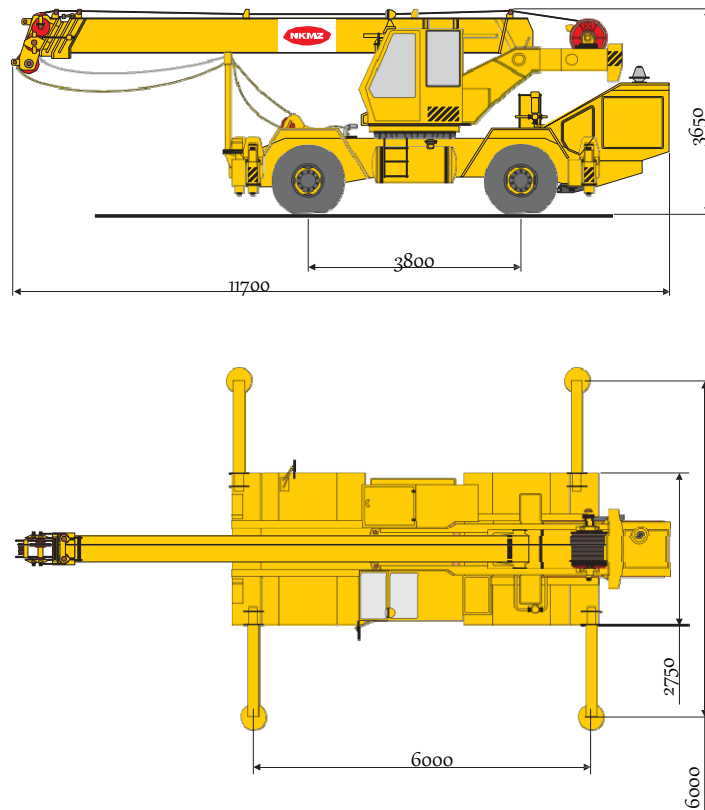


**Подъемно-транспортное и специальное оборудование.
 Самоходные стреловые краны. Колесные стреловые краны**

КРАН КОРОТКОБАЗОВЫЙ СПЕЦИАЛЬНЫЙ ККС-30



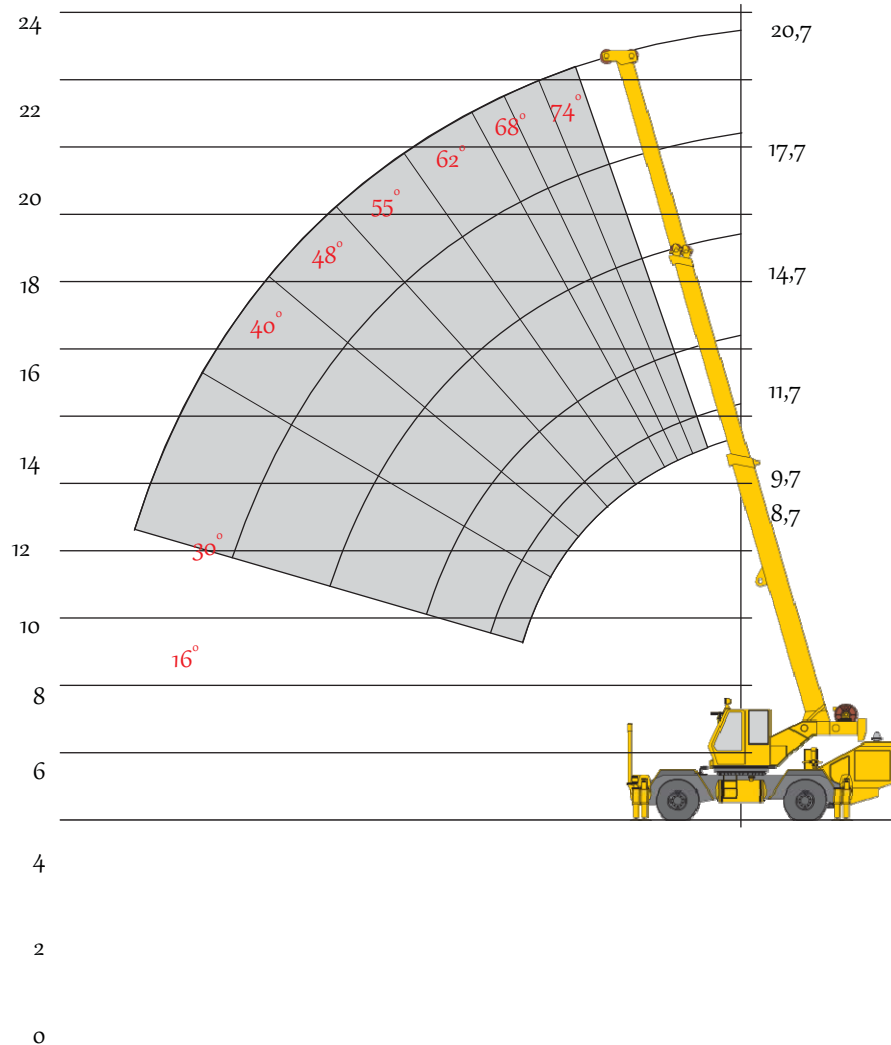
Стреловой самоходный полноповоротный гидравлический кран ККС-30 грузоподъемностью 30 т предназначен для производства погрузочно-разгрузочных, строительно-монтажных работ при строительстве зданий и сооружений, аварийно-восстановительных и монтажных работ.

Техническая характеристика

Наименование параметров	Значение
Грузоподъемность, т	30
Вылет от оси вращения крана, м - наименьший - наибольший	3 18
Длина телескопической стрелы, м	8,7...20,7
Высота подъема максимального груза, м	7
Мощность двигателя, л.с.	165
Транспортная скорость, км/ч	40
Преодолеваемый уклон пути, град	18
Колесная формула	4x2 (4x4)
Масса крана в рабочем состоянии, т	22

**Подъемно-транспортное и специальное оборудование.
 Самоходные стреловые краны. Колесные стреловые краны**

КРАН КОРОТКОБАЗОВЫЙ СПЕЦИАЛЬНЫЙ ККС-30



Вылет, м	Длина стрелы, м					
	8,7	9,7	11,7	14,7	17,7	20,7
3	25	25	20			
3,5	20	20	18	17		
4	15,8	15,8	15	15	15	14,5
5	14,5	14	14	14	13	11
6	11	10,9	10,8	10,8	10,5	10
7			10	9,6	9,3	9,3
8			8,1	8	7,9	7,7
10				5,6	5,6	5,5
12						4,3

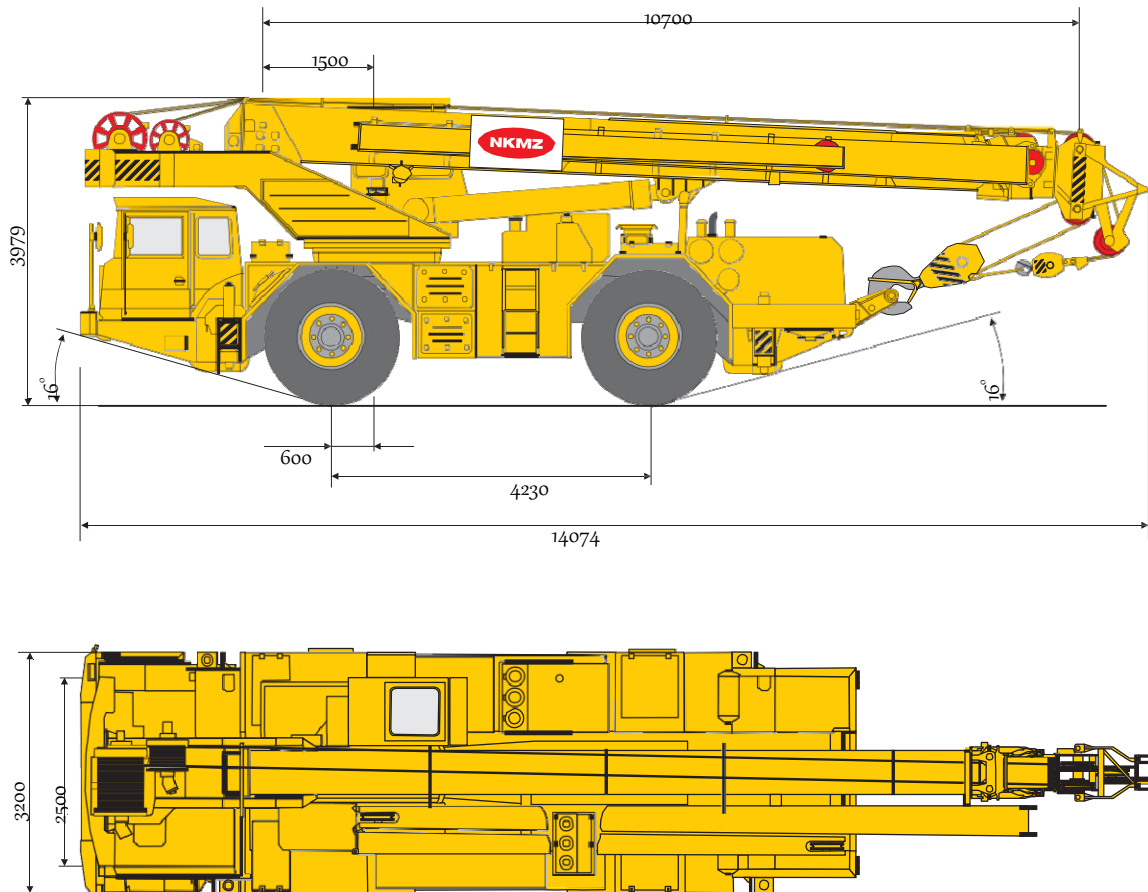


Частное акционерное общество
НОВОКРАМАТОРСКИЙ МАШИНОСТРОИТЕЛЬНЫЙ ЗАВОД

14						3,4
16						3
18						2,6

**Подъемно-транспортное и специальное оборудование.
 Самоходные стреловые краны. Колесные стреловые краны**

КРАН КОРОТКОБАЗОВЫЙ СПЕЦИАЛЬНЫЙ ККС-55



Конструкция стрелы обеспечивает автоматическое выдвижение всех секций стрелы, исключая наличие «мертвого» звена.

Увеличенная канатоемкость лебедки при работе основной стрелой (без удлинителя) позволяет в диапазоне всех длин стрелы проводить только одну перезапасовку.

Наличие дополнительной автономной электро-насосной установки с питанием от промышленной сети или внешнего источника расширяет эксплуатационные возможности крана, позволяет значительно увеличить ресурс его работы и экономить топливо.

Для обогрева кабины машиниста применены новые, экологически чистые, безопасные и удобные в эксплуатации электрические обогреватели.

Дополнительно введен узел блокировки натяжения каната основной лебедки, что обеспечивает безопасность работы при ошибочных действиях машиниста.

Наличие отдельных кабин для водителя и машиниста улучшает удобства работ в транспортном и крановом режимах и повышает надежность.

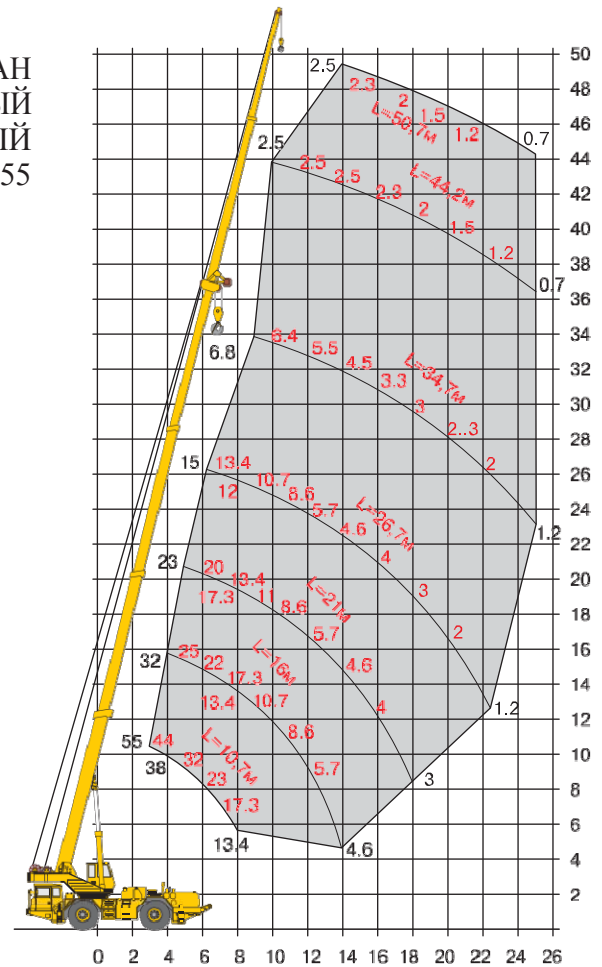
Принятая компоновка оборудования крана обеспечивает свободный доступ к механизмам шасси при обслуживании и ремонте с проведением демонтажа узлов шасси с помощью самого крана.

Применение короткобазного шасси с возможностью управления двумя мостами для движения по малому радиусу или «крабом» позволяет производить работу в стесненных условиях.

Двухсекционный удлинитель закреплен на стреле, быстро и легко переводится в рабочее положение.

**Подъемно-транспортное и специальное оборудование.
 Самоходные стреловые краны. Колесные стреловые краны**

КРАН
 КОРОТКОБАЗОВЫЙ
 СПЕЦИАЛЬНЫЙ
 ККС-55

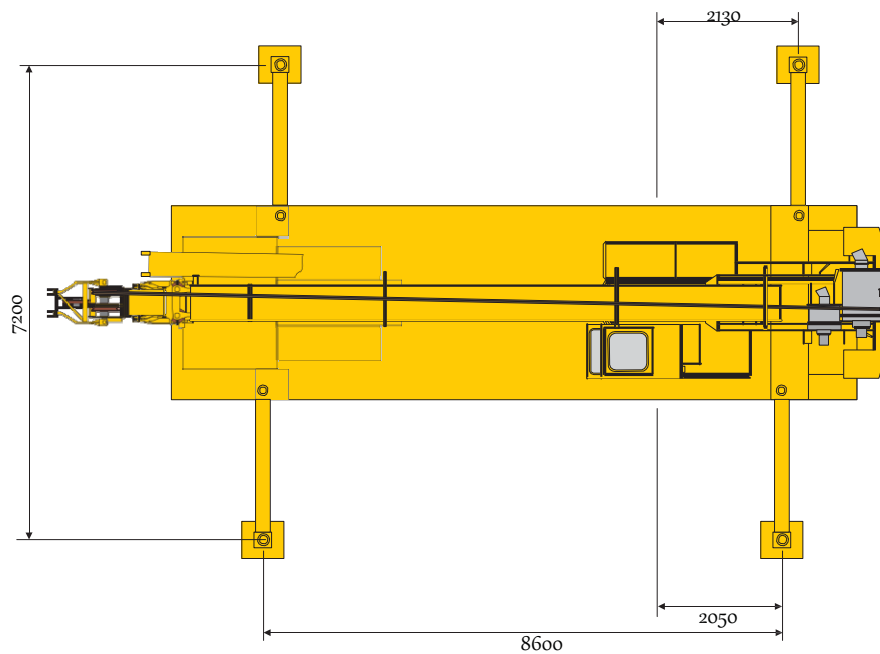
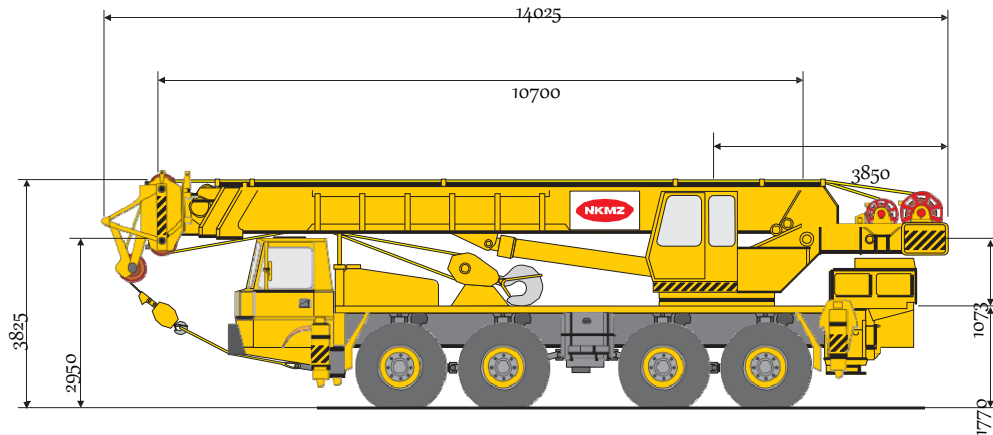


Техническая характеристика

Наименование параметров	Значение
Максимальная грузоподъемность, т	55
Максимальная высота подъема крюка, м: - на основной стреле - с удлинителем	34,2 48,5
Вылет стрелы, м	3...25
Длина основной стрелы, м: - с удлинителем	10,7...34,7 50,7
Скорость подъема-опускания груза, м ⁻¹	0,2...10
Частота вращения поворотной части, об ⁻¹	0,2...0,7
Макс. скорость передвижения крана, км/ч	40
Колесная формула	4x4
Колея, м	2,5
Мощность двигателя шасси, л.с.	300
Управляемость	одни или двумя мостами синхронно, вт.ч. "краном"
Крнструктивная масса, т	46.5

**Подъемно-транспортное и специальное оборудование.
 Самоходные стреловые краны. Колесные стреловые краны**

КРАН НА СПЕЦИАЛЬНОМ ШАССИ КШС-55



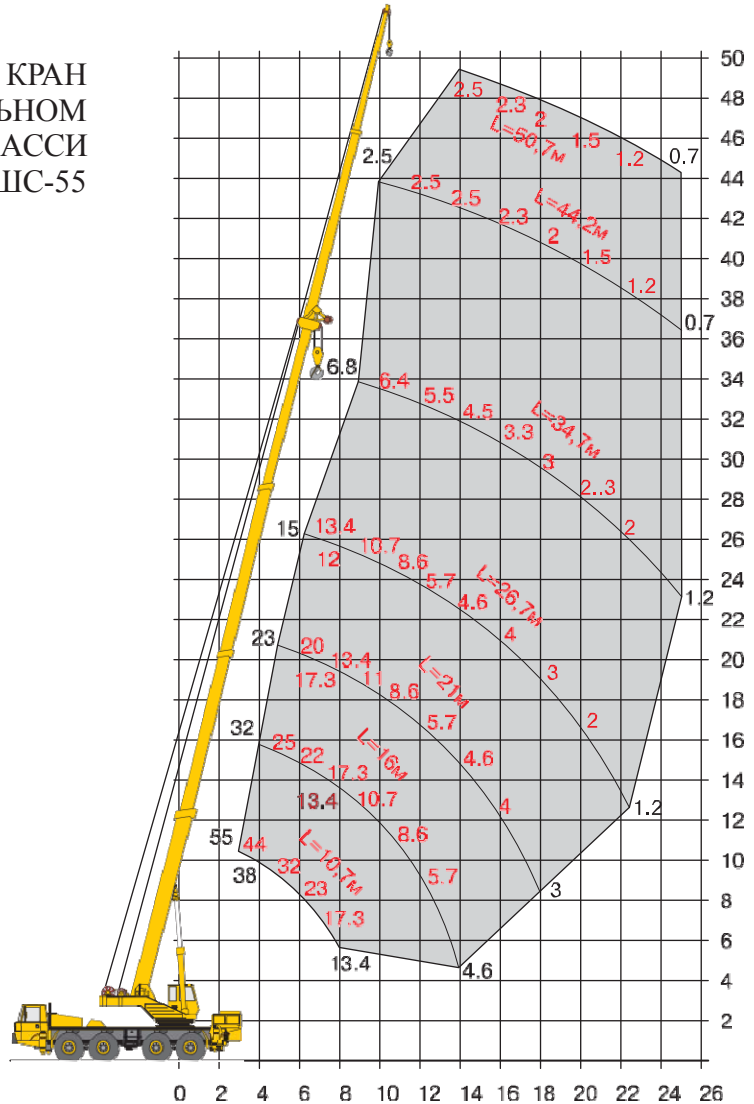
Высокая проходимость и маневренность.

Привод и управляемость всех колес позволяют крану двигаться "крабом".

Четырехзвенная стрела обеспечивает повышенную жесткость, автоматическое выдвижение всех секций и отличные грузовые характеристики.

Подъемно-транспортное и специальное оборудование.
 Самоходные стреловые краны. Колесные стреловые краны

КРАН
 НА СПЕЦИАЛЬНОМ
 ШАССИ
 КШС-55

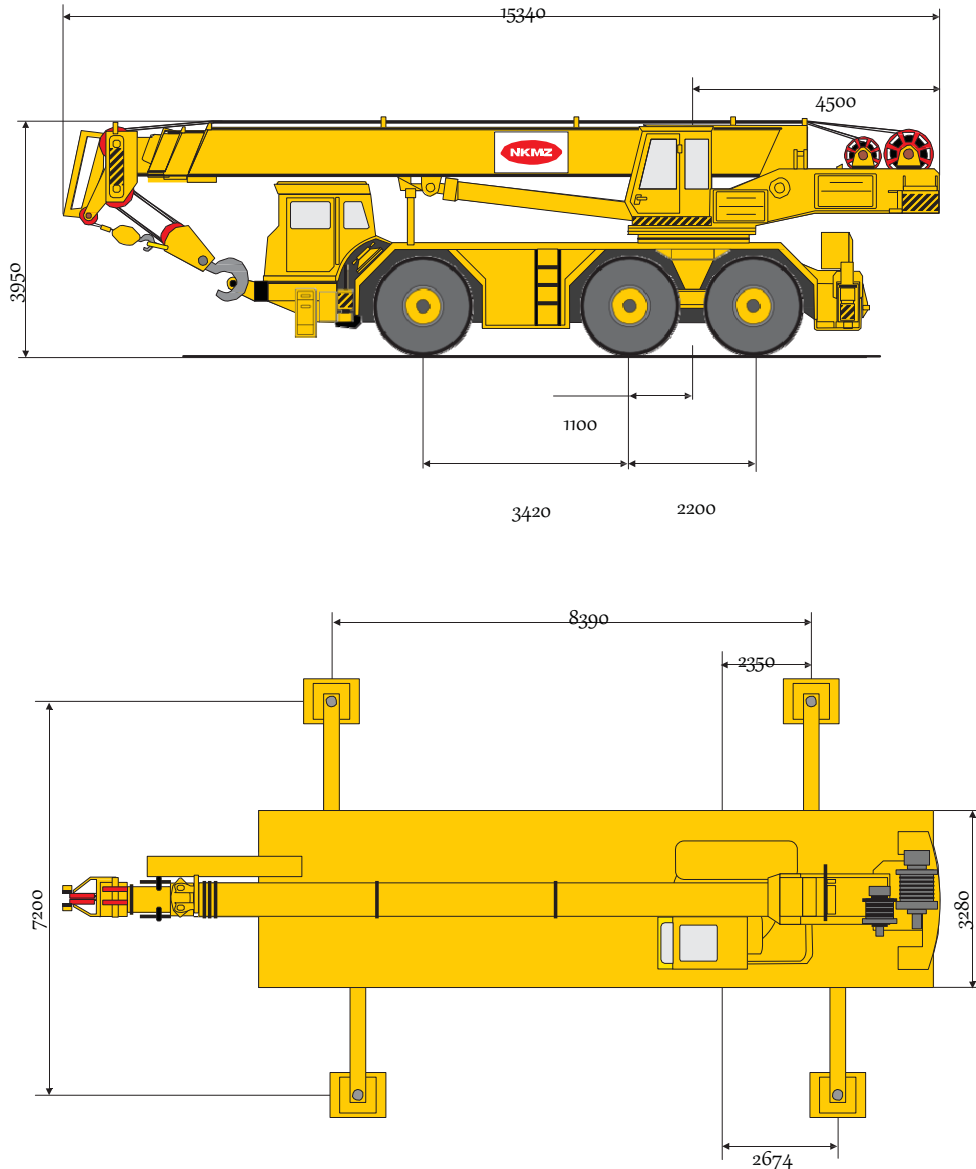


Техническая характеристика

Наименование параметров	Значение
Грузоподъемность, т	55
Вылет от оси вращения крана, м - наименьший - наибольший	3 25
Наибольшая высота подъема, м: - на основной стреле - с удлинителем	34,4 50
Высота подъема максимального груза, м	10,5
Мощность двигателя, л.с.	470
Транспортная скорость, км/ч	60
Колесная формула	8x8
Масса крана в рабочем состоянии, т	50

**Подъемно-транспортное и специальное оборудование.
 Самоходные стреловые краны. Колесные стреловые краны**

КРАН КОРОТКОБАЗОВЫЙ СПЕЦИАЛЬНЫЙ ККС-90



Высокая маневренность.

Гидравлический привод крана работает от двигателя шасси и от электросети 380 В.

Четырехзвенная стрела обеспечивает повышенную жесткость, автоматическое выдвижение всех секций и отличные грузовые характеристики.

Наличие отдельных кабин для водителя и машиниста создает удобство работы в транспортном и крановом режимах.

Компоновка оборудования крана обеспечивает свободный доступ к механизмам шасси при обслуживании.

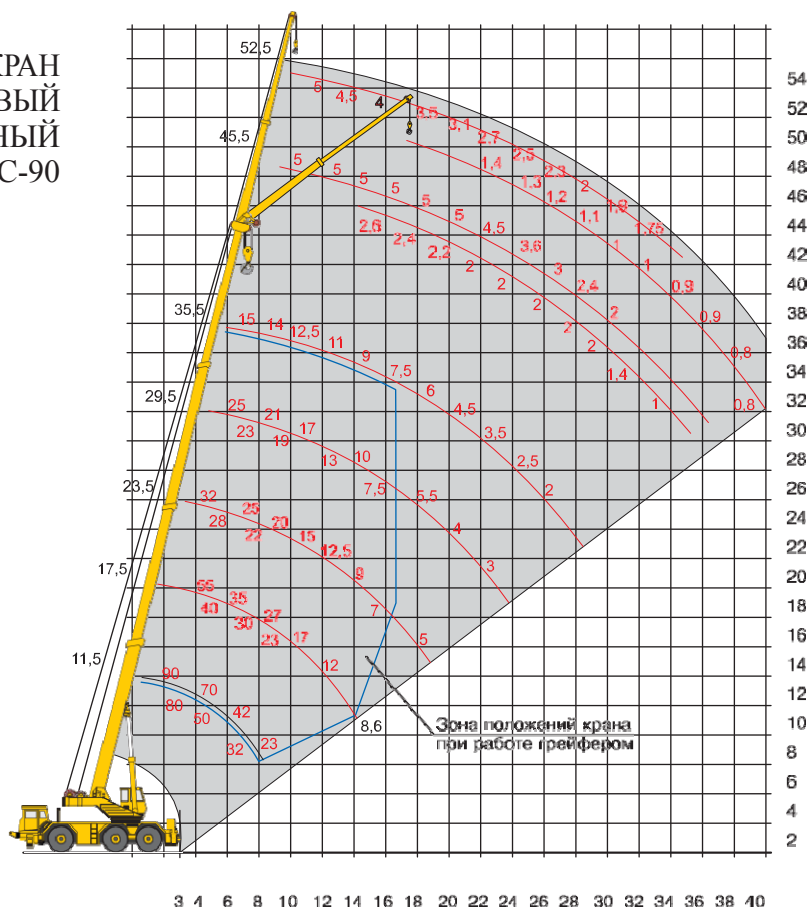
Двухсекционный удлинитель закреплен на стреле и легко приводится в действие.

Аппаратура защиты (АЗК-2) осуществляет контроль рабочих параметров, предотвращает перегрузки и обеспечивает координатную защиту.

Комплектуется грейфером по требованию заказчика.

**Подъемно-транспортное и специальное оборудование.
 Самоходные стреловые краны. Колесные стреловые краны**

**КРАН
 КОРОТКОБАЗОВЫЙ
 СПЕЦИАЛЬНЫЙ
 ККС-90**



Техническая характеристика

Наименование параметров	Значение
Грузоподъемность на опорах: - максимальная основного подъема, т - максимальная вспомогательного подъема, т	90 5
Грузоподъемность при максимальном вылете, т	1,2
Высота подъема максимальная: - максимального груза, м - с основной стрелой, м - с удлинителем, м	11 36 53
Вылет максимальный: - с основной стрелой, м - с удлинителем относительно оси стрелы 0°, м - с удлинителем относительно оси стрелы 35°, м	26 34 40
Вылет минимальный при максимальной грузоподъемности, м	3
Глубина опускания максимальная, м	13,5
Максимальная скорость передвижения, км/ч	40
Колесная формула	6x4
Мощность двигателя шасси, л.с.	300
Конструктивная масса, т	65