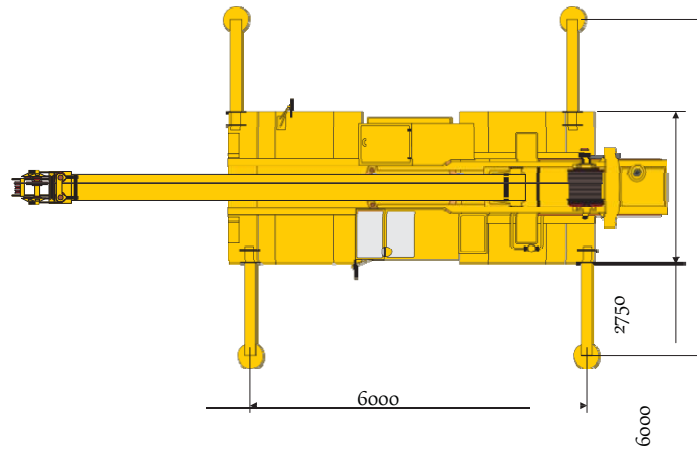
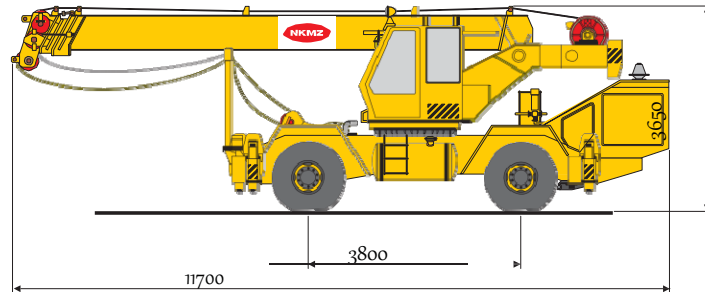


**Підйомно-транспортне та спеціальне обладнання.
 Самохідні стрілові крани. Колісні стрілові крани**

КРАН КОРОТКОБАЗОВИЙ СПЕЦІАЛЬНИЙ ККС-30



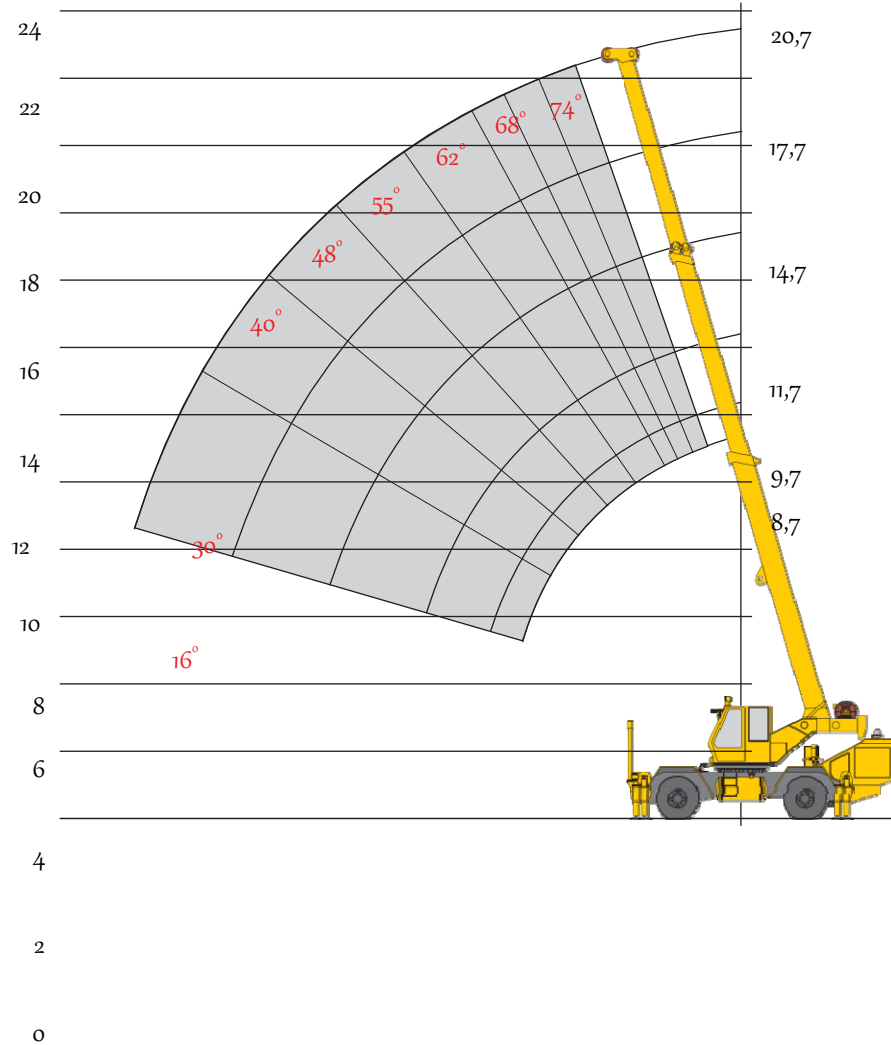
Стріловий самохідний повноповоротний гідравлічний кран ККС-30 вантажопідйомністю 30 т призначений для виконання вантажно-розвантажувальних, будівельно-монтажних робіт при будівництві будівель і споруд, аварійно-відбудовних та монтажних робіт.

Технічна характеристика

Найменування параметрів	Значення
Вантажопідйомність, т	30
Виліт від осі обертання крана, м - найменший - найбільший	3 18
Довжина телескопічної стріли, м	8,7...20,7
Висота підйому максимального вантажу, м	7
Потужність двигуна, к.с.	165
Транспортна швидкість, км/год.	40
Доланий ухил шляху, град.	18
Колісна формула	4x2 (4x4)
Маса крана в робочому стані, т	22

**Підйомно-транспортне та спеціальне обладнання.
 Самохідні стрілові крани. Колісні стрілові крани**

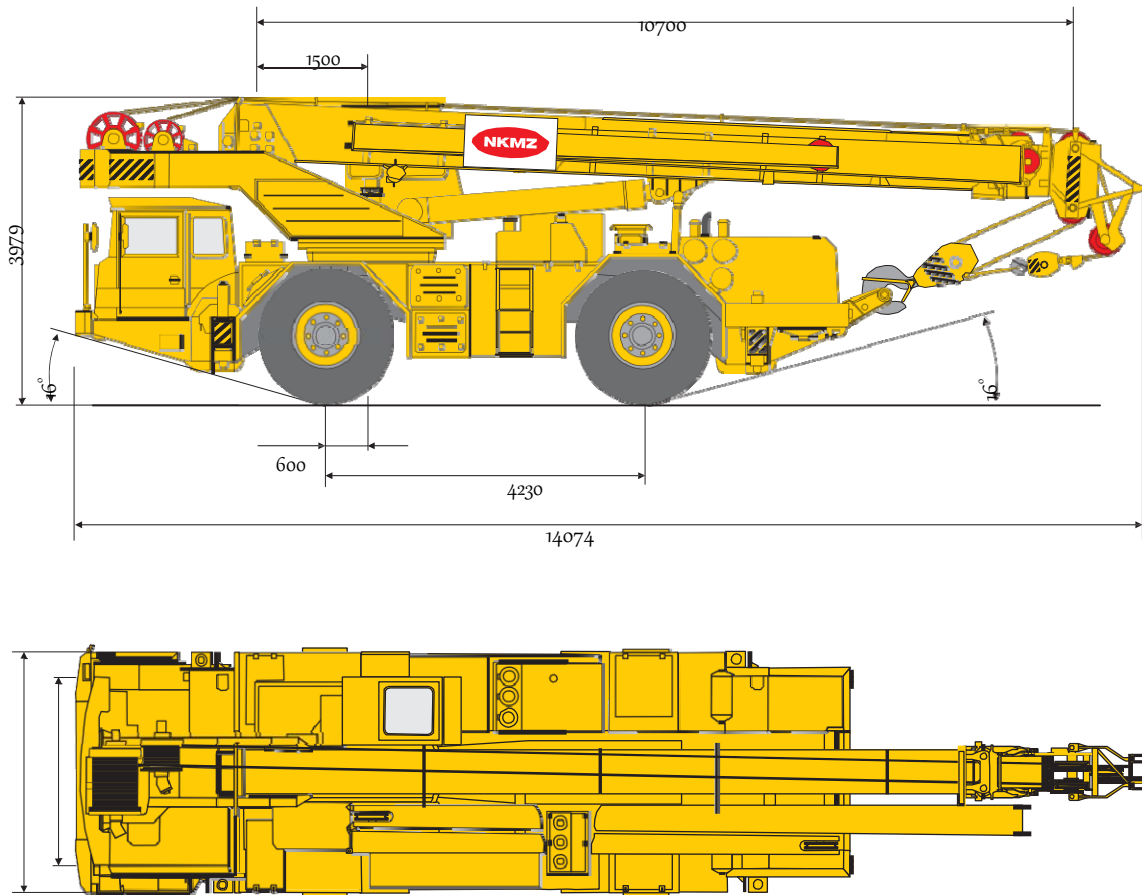
КРАН КОРОТКОБАЗОВИЙ СПЕЦІАЛЬНИЙ ККС-30



Виліт, м	Довжина стріли, м					
	8,7	9,7	11,7	14,7	17,7	20,7
3	25	25	20			
3,5	20	20	18	17		
4	15,8	15,8	15	15	15	14,5
5	14,5	14	14	14	13	11
6	11	10,9	10,8	10,8	10,5	10
7			10	9,6	9,3	9,3
8			8,1	8	7,9	7,7
10				5,6	5,6	5,5
12						4,3
14						3,4
16						3
18						2,6

**Підйомно-транспортне та спеціальне обладнання.
 Самохідні стрілові крани. Колісні стрілові крани**

КРАН КОРОТКОБАЗОВИЙ СПЕЦІАЛЬНИЙ ККС-55



Конструкція стріли забезпечує автоматичне висунення всіх секцій стріли, що виключає наявність «мертвої» ланки.

Збільшена канатоємність лебідки при роботі основною стрілою (без подовжувача) дозволяє в діапазоні всіх довжин стріли проводити тільки одне перезапасування.

Наявність додаткової автономної електро-насосної установки з живленням від промислової мережі або зовнішнього джерела розширює експлуатаційні можливості крана, дозволяє значно збільшити ресурс його роботи та економити паливо.

Для обігріву кабіни машиніста застосовані нові, екологічно чисті, безпечні і зручні в експлуатації електричні обігрівачі.

Додатково введено вузол блокування натягу канату основної лебідки, що забезпечує безпеку роботи при помилкових діях машиніста.

Наявність окремих кабін для водія та машиніста покращує зручності робіт у транспортному і крановому режимах та підвищує надійність.

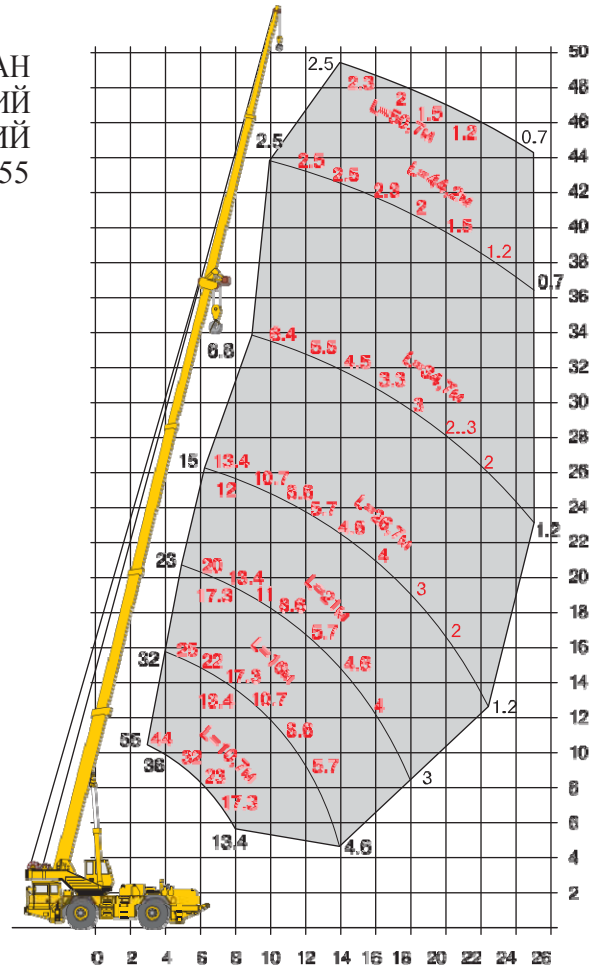
Прийняте компонування обладнання крана забезпечує вільний доступ до механізмів шасі при обслуговуванні і ремонті з проведенням демонтажу вузлів шасі за допомогою самого крана.

Застосування короткобазного шасі з можливістю управління двома мостами для руху по малому радіусу або «крабом» дозволяє виконувати роботу в умовах обмеженого простору.

Двосекційний подовжувач закріплений на стрілі, швидко та легко переводиться в робочий стан.

**Підйомно-транспортне та спеціальне обладнання.
 Самохідні стрілові крани. Колісні стрілові крани**

КРАН
 КОРОТКОБАЗОВИЙ
 СПЕЦІАЛЬНИЙ
 ККС-55

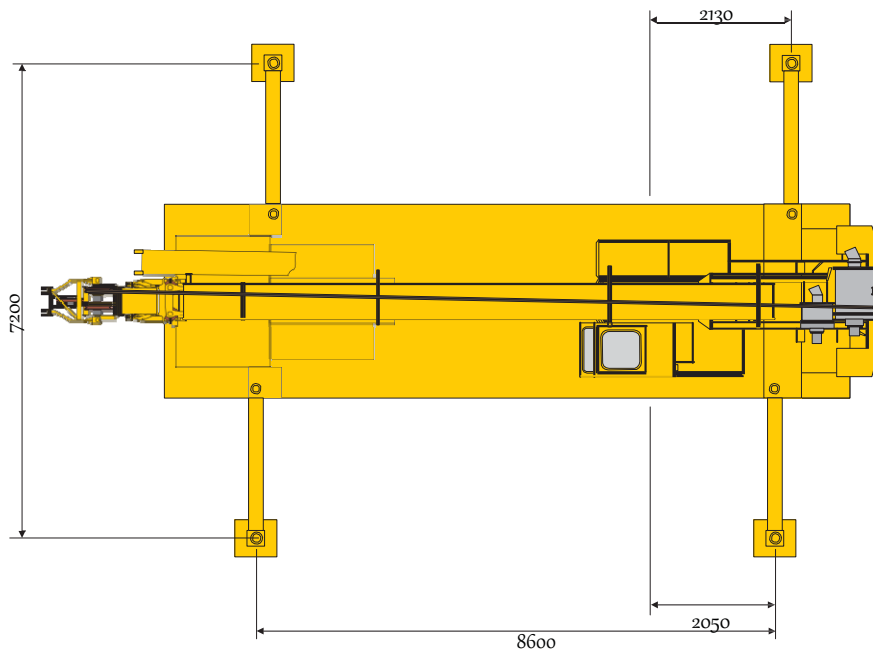
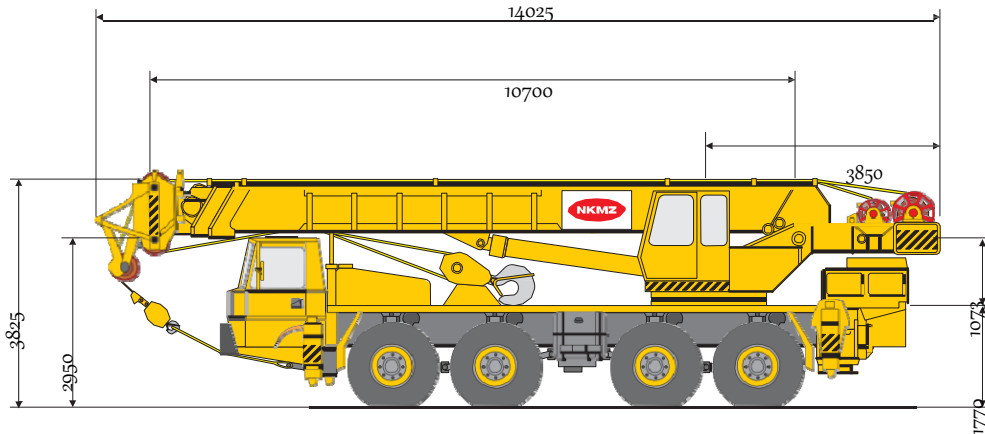


Технічна характеристика

Найменування параметрів	Значення
Максимальна вантажопідйомність, т	55
Максимальна висота підйому гака, м: - на основній стрілі - з подовжувачем	34,2 48,5
Виліт стріли, м	3...25
Довжина основної стріли, м: - з подовжувачем	10,7...34,7 50,7
Швидкість підйому-опускання вантажу, м ⁻¹	0,2...10
Частота обертання поворотної частини, об ⁻¹	0,2...0,7
Макс. швидкість пересування крана, км/год.	40
Колісна формула	4x4
Коля, м	2,5
Потужність двигуна шасі, к.с.	300
Керованість	одним або двома мостами синхронно, в т.ч. "краном"
Конструктивна маса, т	46,5

**Підйомно-транспортне та спеціальне обладнання.
 Самохідні стрілові крани. Колісні стрілові крани**

КРАН НА СПЕЦІАЛЬНОМУ ШАСІ КШС-55



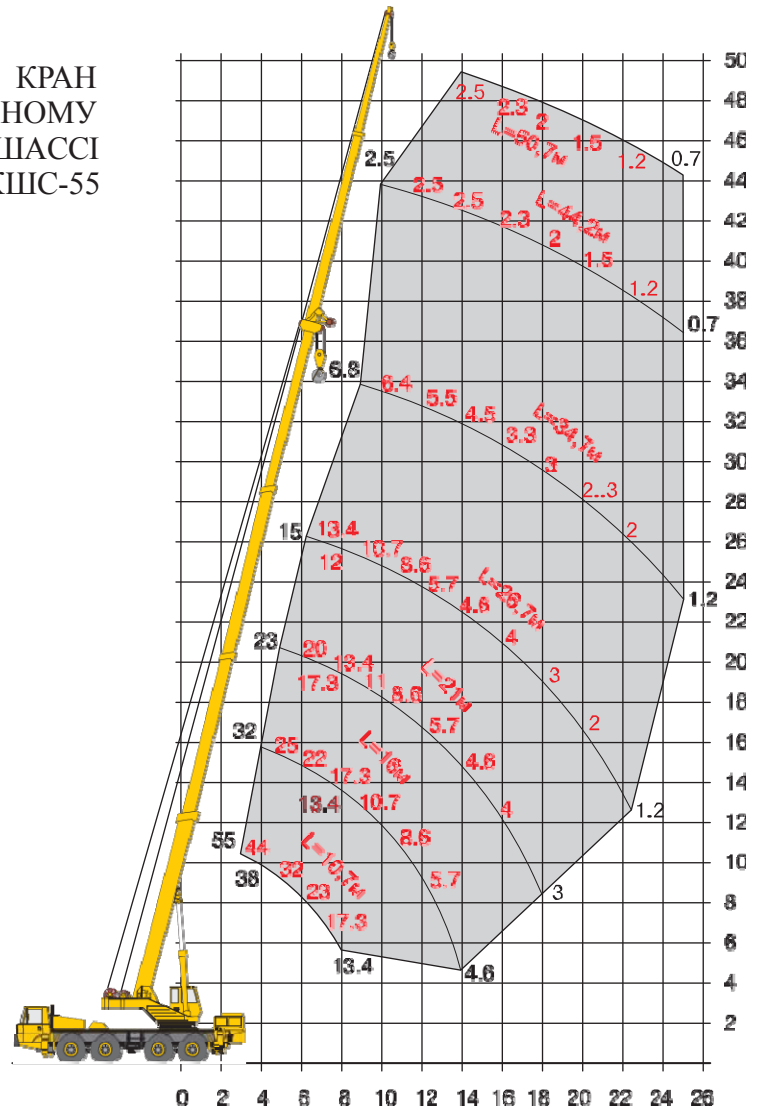
Висока прохідність і маневреність.

Повідня та керованість всіх коліс дозволяють крану рухатися "крабом".

Чотириланкова стріла забезпечує підвищену жорсткість, автоматичне висування всіх секцій та відмінні вантажні характеристики.

**Підйомно-транспортне та спеціальне обладнання.
 Самохідні стрілові крани. Колісні стрілові крани**

КРАН
 НА СПЕЦІАЛЬНОМУ
 ШАСІ
 КШС-55

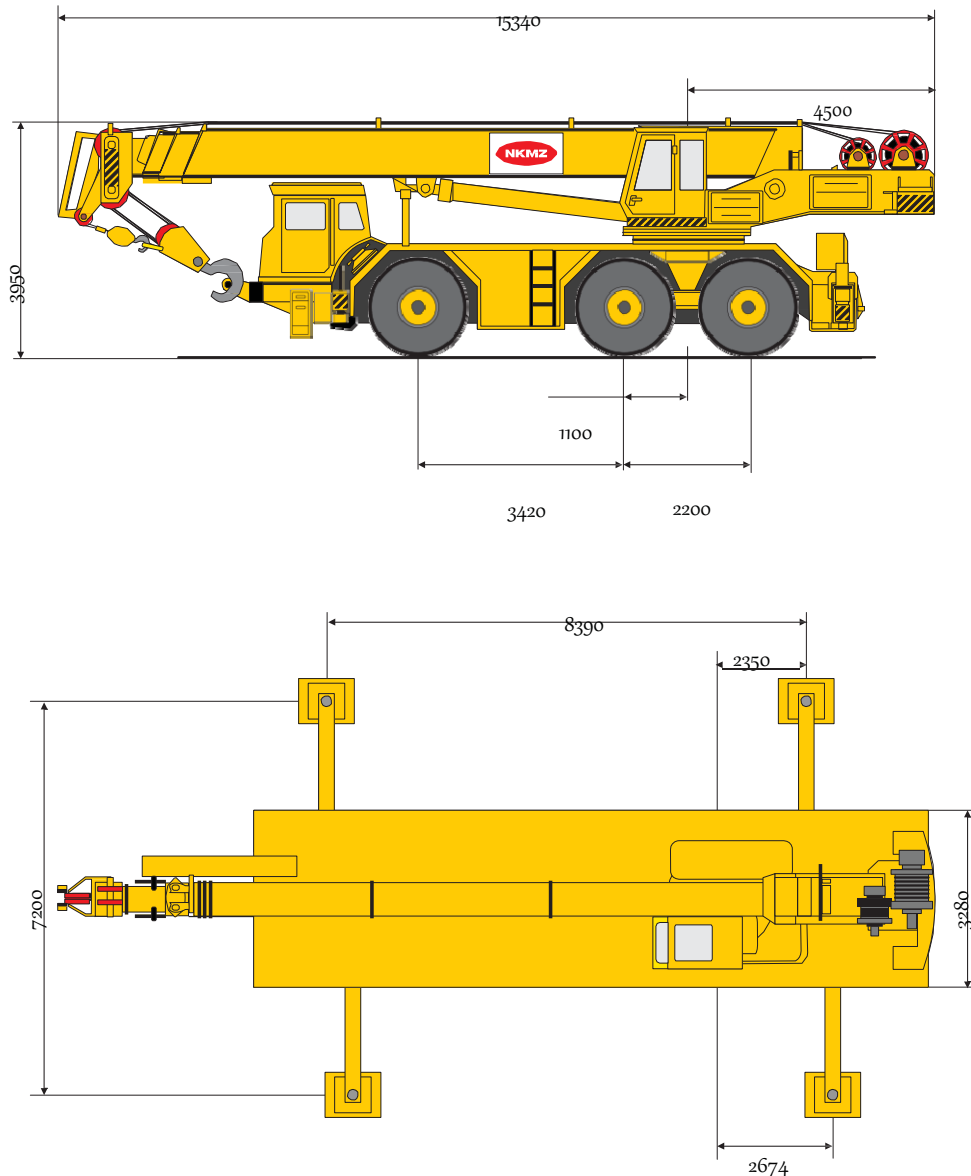


Технічна характеристика

Найменування параметрів	Значення
Вантажопідйомність, т	55
Виліт від осі обертання крана, м - найменший - найбільший	3 25
Максимальна висота підйому, м: - на основній стрілі - з подовжувачем	34,4 50
Висота підйому максимального вантажу, м	10,5
Потужність двигуна, к.с.	470
Транспортна швидкість, км/год.	60
Колісна формула	8x8
Маса крана в робочому стані, т	50

**Підйомно-транспортне та спеціальне обладнання.
 Самохідні стрілові крани. Колісні стрілові крани**

КРАН КОРОТКОБАЗОВИЙ СПЕЦІАЛЬНИЙ ККС-90



Висока маневреність.

Гідравлічна повідня крана працює від двигуна шасі та від електромережі 380 В.

Чотириланкова стріла забезпечує підвищену жорсткість, автоматичне висування всіх секцій і відмінні вантажні характеристики.

Наявність окремих кабін для водія та машиніста створює зручність роботи в транспортному і крановому режимах.

Компонування обладнання крана забезпечує вільний доступ до механізмів шасі при обслуговуванні.

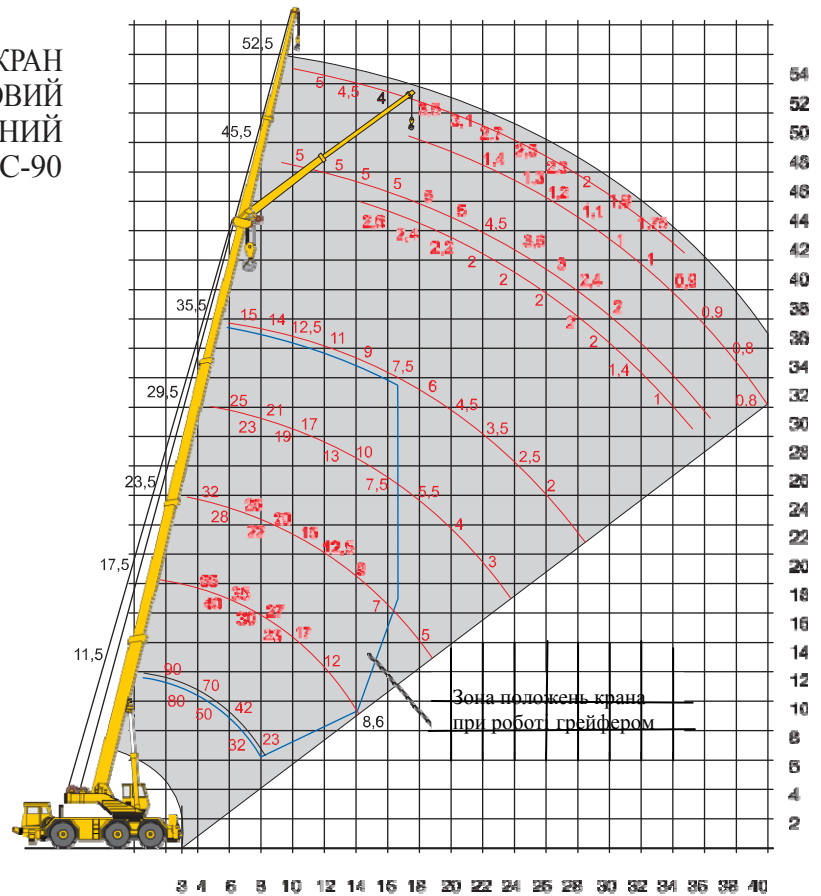
Двосекційний подовжувач закріплений на стрілі та легко приводиться в дію.

Апаратура захисту (АЗК-2) здійснює контроль робочих параметрів, запобігає перевантаження і забезпечує координатний захист.

Комплектується грейфером на вимогу замовника.

**Підйомно-транспортне та спеціальне обладнання.
 Самохідні стрілові крани. Колісні стрілові крани**

КРАН
 КОРОТКОБАЗОВИЙ
 СПЕЦІАЛЬНИЙ
 ККС-90



Технічна характеристика

Найменування параметрів	Значення
Вантажопідйомність на опорах: - максимальна основного підйому, т - максимальна допоміжного підйому, т	90 5
Вантажопідйомність при максимальному вильоту, т	1,2
Висота підйому максимальна: - максимального вантажу, м - з основною стрілою, м - з подовжувачем, м	11 36 53
Виліт максимальний: - з основною стрілою, м - з подовжувачем відносно осі стріли 0°, м - з подовжувачем відносно осі стріли 35°, м	26 34 40
Виліт мінімальний при максимальній вантажопідйомності, м	3
Глибина опускання максимальна, м	13,5
Максимальна швидкість пересування, км/год.	40
Колісна формула	6x4
Потужність двигуна шасі, к.с.	300
Конструктивна маса, т	65