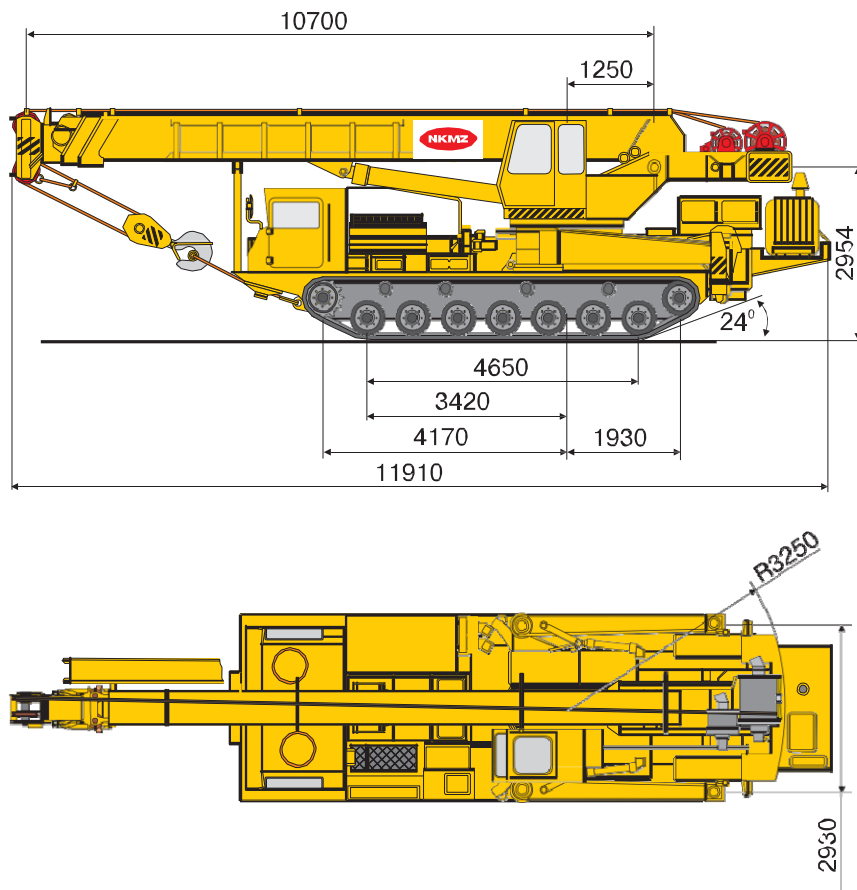


**Подъемно-транспортное и специальное оборудование.
 Самоходные стреловые краны. Гусеничные стреловые краны**

КРАН ГУСЕНИЧНЫЙ СПЕЦИАЛЬНЫЙ КГС-25



Стреловой самоходный полноповоротный кран на гусеничном шасси модели КГС-25 предназначен для выполнения строительно-монтажных, перегрузочных аварийно-восстановительных работ, связанных с частыми перебазированиями по дорогам и бездорожью при значительных расстояниях между объектами.

Кран КГС-25 может работать с основным крюком на телескопической стреле длиной от 9 до 27 м, а также со вспомогательным крюком при установке на стреле 27м удлинителя 8,5м или удлинителя 8,5м с гуськом 7,5м.

Крановые механизмы, расположенные на поворотной части, приводятся в действие аксиально-поршневыми гидродвигателями и гидроцилиндрами, получающими питание от насосов, расположенных на ходовой части. Насосы приводятся в действие дизелем силовой установки.

Применение гидропривода крановых механизмов обеспечивает широкий диапазон регулирования рабочих скоростей и совмещения операций.

Силовая установка крана предназначена для привода крановых механизмов поворотной части и выносных опор системы обеспечения устойчивости. Применение собственной силовой установки для крановых операций позволяет значительно повысить экономию топлива и ресурс двигателя тягача.

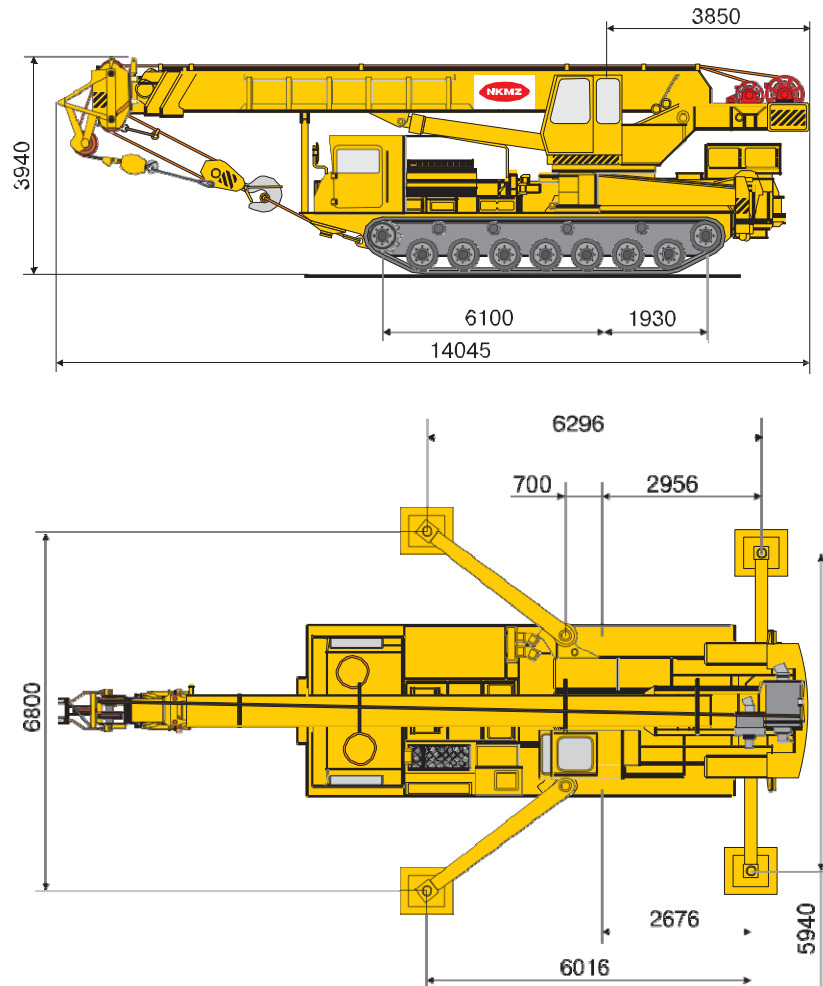
Шасси крана тяжелый многоцелевой гусеничный транспортер тягач МТ-Т, что обеспечивает крану повышенную проходимость и мобильность.

Кран оборудован высокоэффективной аппаратурой защиты, которая обеспечивает безопасное ведение работ в различных режимах. Она обладает большим объемом памяти, позволяющим значительно расширить эксплуатационные возможности крана.

Кран предназначен для работы в районах с умеренным климатом в интервале температур от -40°C до +40°C.

**Подъемно-транспортное и специальное оборудование.
 Самоходные стреловые краны. Гусеничные стреловые краны**

КРАН ГУСЕНИЧНЫЙ СПЕЦИАЛЬНЫЙ КГС-50



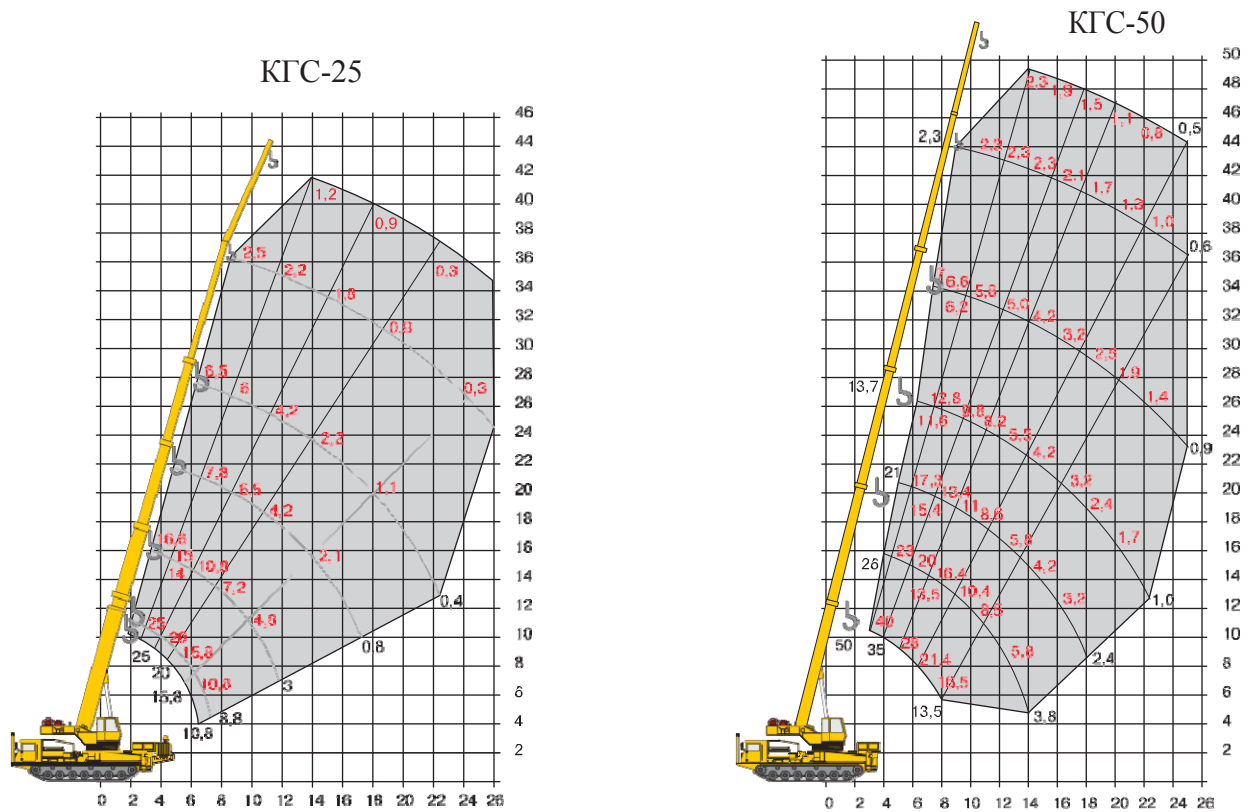
Кран предназначен для производства погрузочно-разгрузочных, строительно-монтажных работ при строительстве зданий и сооружений, автотранспортно-восстановительных и монтажных работ, а также при разведке и освоении нефтяных и газовых месторождений в малоосвоенных и труднодоступных для колесной техники районах со сложными дорожными условиями и при значительных расстояниях между объектами.

Телескопическая четырех-секционная стрела из высокопрочной стали длиной 10-35 м обеспечивает значительные грузовые характеристики на всех высотах. Длинноходовой гидравлический цилиндр и канатная система обеспечивают синхронное силовое выдвигание секций. Два удлинителя позволяют крану, единственному в своем классе, достигать высоты подъема груза 50 м.

В качестве шасси используется многоцелевой быстроходный транспортер-тягач МТ-Т, который обеспечивает крану отличную проходимость по бездорожью и возможность работы при низких температурах Заполярья и в горячих песках Каракумов.

Двигатель шасси - двухтактный многотопливный дизель мощностью 360 л.с. при 2200 об/мин, используемый также в качестве привода насосной станции крана. Для расширения эксплуатационных возможностей на кране установлена дополнительная насосная установка с приводом от электродвигателя, питаемого от Госсети или внешнего источника. На кране применяются стандартизованные элементы, выпускаемые промышленностью и предприятиями Украины и СНГ. Обеспечена унификация узлов, механизмов и деталей кранового оборудования соседних размерных групп кранов.

**Подъемно-транспортное и специальное оборудование.
 Самоходные стреловые краны. Гусеничные стреловые краны**



Техническая характеристика

Наименование параметров	Значение	
	КГС-25	КГС-50
Грузоподъемность на опорах, т	25	50
Грузоподъемность без опор, т	4,4	15
Максимальный вылет стрелы, на опорах, м	22,4	25
Минимальный вылет, на опорах, м	3,25	3,0
Высота подъема максимального груза, м	9,5	10,5
Высота подъема груза с использованием вспомогательного оборудования, м	42	50
Мощность транспортного двигателя, л.с.	710	360
Транспортная скорость, км/ч:		
- по бетонному шоссе	45	25
- по грунтовой дороге	40	20
Запас хода по топливу, км:		
- по бетонному шоссе	800...900	800...900
- по грунтовой дороге	500...600	500...600
Удельное давление на грунт, кгс/см ²	0,79	0,93...1,03
Преодолеваемый уклон, град.	32	20
Глубина преодолеваемой водной преграды	1,3	1,3
Конструктивная масса, т	45	54,5