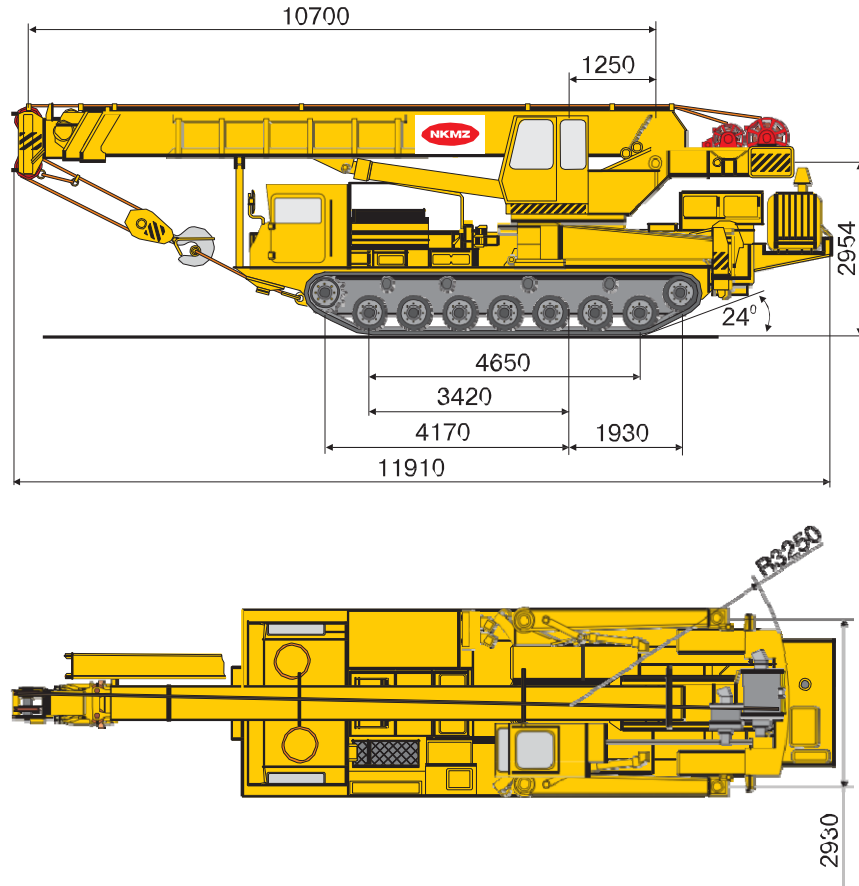


**Підйомно-транспортне та спеціальне обладнання.
 Самохідні стрілові крани. Гусеничні стрілові крани**

КРАН ГУСЕНИЧНИЙ СПЕЦІАЛЬНИЙ КГС-25



Стріловий самохідний повноповоротний кран на гусеничному шасі моделі КГС-25 призначений для виконання будівельно-монтажних, перевантажувальних аварійно-відновлювальних робіт, пов'язаних з частими перебудуваннями по дорогах і бездоріжжю при значних відстанях між об'єктами.

Кран КГС-25 може працювати з основним гаком на телескопічній стрілі довжиною від 9 до 27 м, а також з допоміжним гаком при установці на стрілі 27м подовжувача 8,5м або подовжувача 8,5м з викрученням 7,5м.

Кранові механізми, розташовані на поворотній частині, приводяться в дію аксіально-поршневими гідродвигунами і гідроциліндрами, які отримують живлення від насосів, розташованих на ходовій частині. Насоси приводяться в дію дизелем силової установки.

Застосування гідроповідні кранових механізмів забезпечує широкий діапазон регулювання робочих швидкостей і суміщення операцій.

Силова установка крана призначена для повідні кранових механізмів поворотної частини і виносних опор системи забезпечення стійкості. Застосування власної силової установки для кранових операцій дозволяє значно підвищити економію палива та ресурс двигуна тягача.

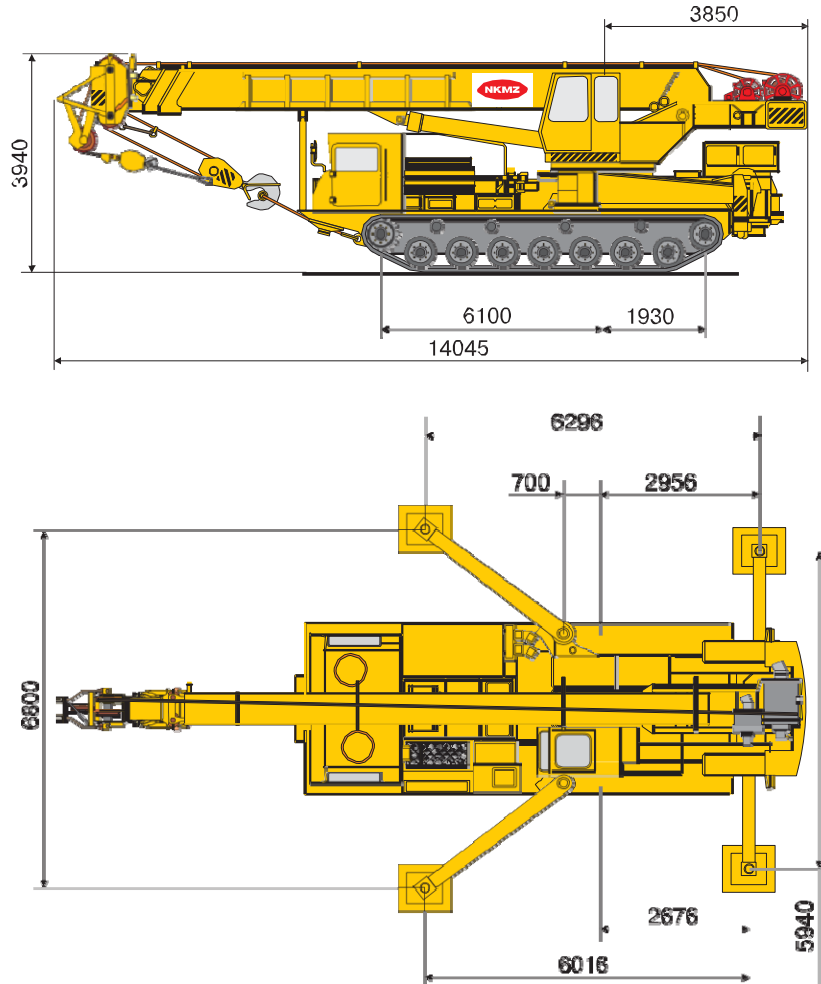
Шасі крана - важкий багатоцільовий гусеничний транспортер тягач МТ-Т, що забезпечує крану підвищену прохідність і мобільність.

Кран обладнано високоефективною апаратурою захисту, яка забезпечує безпечне ведення робіт у різних режимах. Вона має великий обсяг пам'яті, що дозволяє значно розширити експлуатаційні можливості крана.

Кран призначений для роботи в районах з помірним кліматом в інтервалі температур від -40 °С до +40 °С.

**Підйомно-транспортне та спеціальне обладнання.
 Самохідні стрілові крани. Гусеничні стрілові крани**

КРАН ГУСЕНИЧНИЙ СПЕЦІАЛЬНИЙ КГС-50



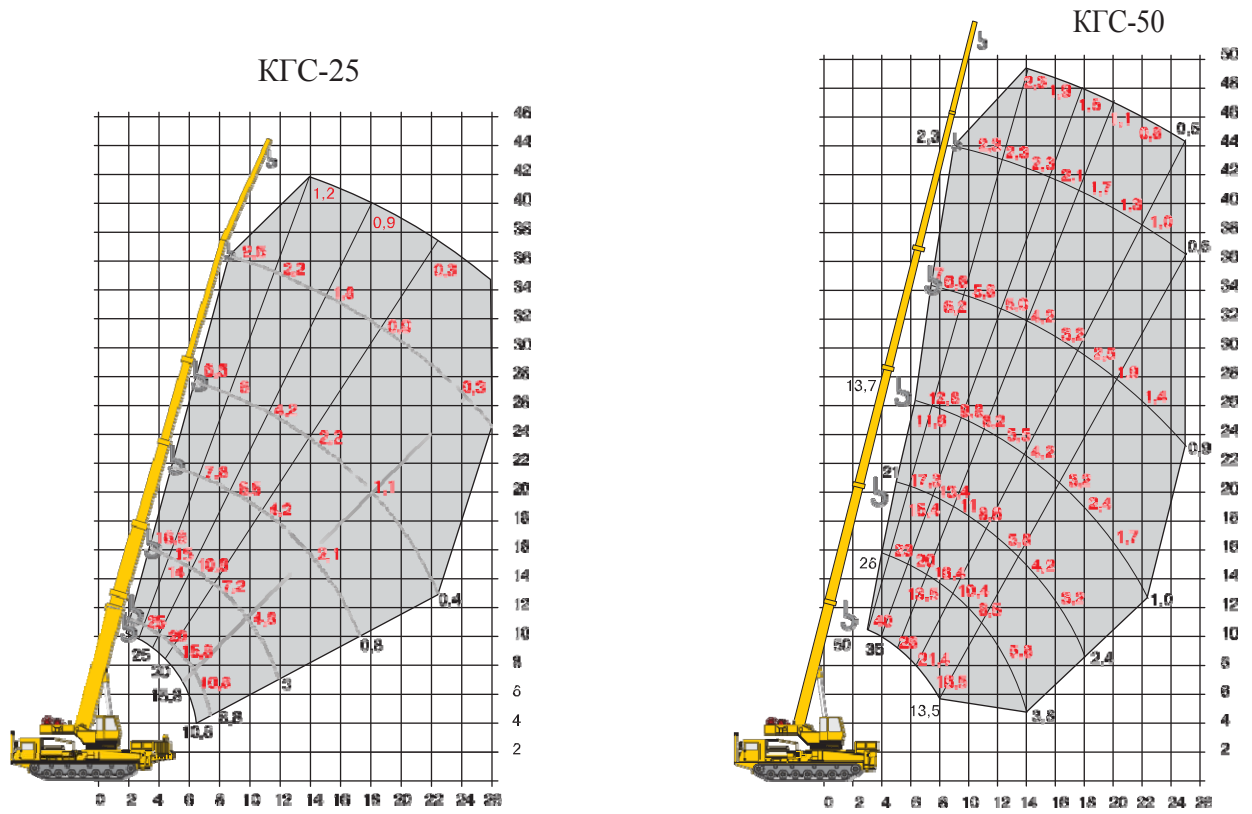
Кран призначений для виконання вантажно-розвантажувальних, будівельно-монтажних робіт при будівництві будівель і споруд, виконанні аварійно-відновлювальних і монтажних робіт, а також при розвідуванні та освоєнні нафтових і газових родовищ у малоосвоєних і важкодоступних для колісної техніки районах зі складними дорожніми умовами та при значних відстанях між об'єктами.

Телескопічна чотирисекційна стріла з високоміцної сталі довжиною 10-35 м забезпечує значні вантажні характеристики на всіх висотах. Довгоходовий гідравлічний циліндр і канатна система забезпечують синхронне силове висунення секцій. Два подовжувача дозволяють крану, єдиному в своєму класі, досягати висоти підйому вантажу 50 м.

Як шасі використовується багатоцільовий швидкохідний транспортер-тягач МТ-Т, який забезпечує крану відмінну прохідність по бездоріжжю та можливість роботи при низьких температурах Заполяр'я і в гарячих пісках Каракумів.

Двигун шасі - двотактний багатопаливний дизель потужністю 360 к.с. при 2200 об./хв., який використовується також в якості приводу насосної станції крана. Для розширення експлуатаційних можливостей на крані встановлена додаткова насосна установка з приводом від електродвигуна, що живиться від Держ.мережі або зовнішнього джерела. На крані застосовуються стандартизовані елементи, які випускаються промисловістю і підприємствами України та СНД. Забезпечено уніфікацію вузлів, механізмів і деталей кранового обладнання сусідніх розмірних груп кранів.

**Підйомно-транспортне та спеціальне обладнання.
 Самохідні стрілові крани. Гусеничні стрілові крани**



Технічна характеристика

Найменування параметрів	Значення	
	КГС-25	КГС-50
Вантажопідйомність на опорах, т	25	50
Вантажопідйомність без опор, т	4,4	15
Максимальний виліт стріли, на опорах, м	22,4	25
Мінімальний виліт, на опорах, м	3,25	3,0
Висота підйому максимального вантажу, м	9,5	10,5
Висота підйому вантажу з використанням допоміжного обладнання, м	42	50
Потужність транспортного двигуна, к.с.	710	360
Транспортна швидкість, км/год.:		
- по бетонному шосе	45	25
- по ґрунтовій дорозі	40	20
Запас ходу по паливу, км:		
- по бетонному шосе	800...900	800...900
- по ґрунтовій дорозі	500...600	500...600
Питомий тиск на ґрунт, кгс/см ²	0,79	0,93...1,03
Доланий ухил, град.	32	20
Глибина доланої водної перешкоди	1,3	1,3
Конструктивна маса, т	45	54,5