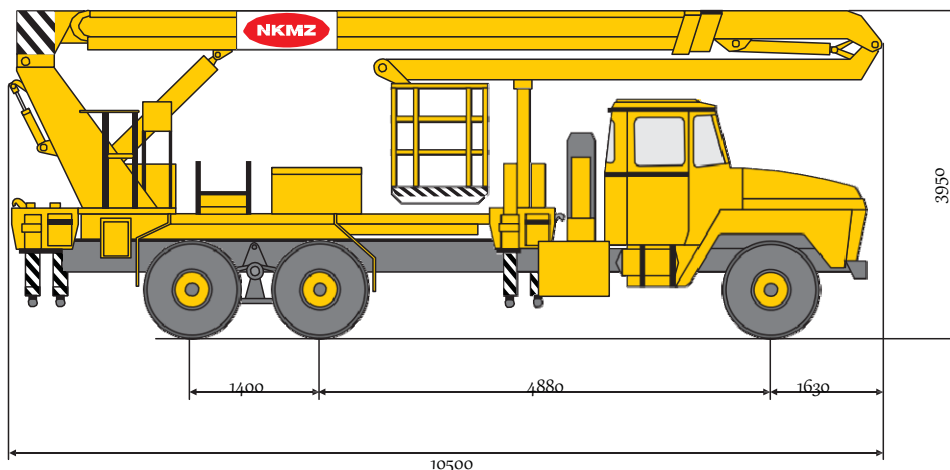


**Подъемно-транспортное и специальное оборудование.
 Автогидроподъемники**

МОНТАЖНЫЕ ГИДРАВЛИЧЕСКИЕ ПОДЪЕМНИКИ МГП-28.03 и МГП-28.04



Привод подъемников гидравлический, работающий:

- а) от двигателя автомобиля через коробку отбора мощности;
- б) от электродвигателя через соединительную эластичную муфту.

Управление подъемниками осуществляется с пультов, установленных на поворотной раме и в люльке.

Подъемник позволяет:

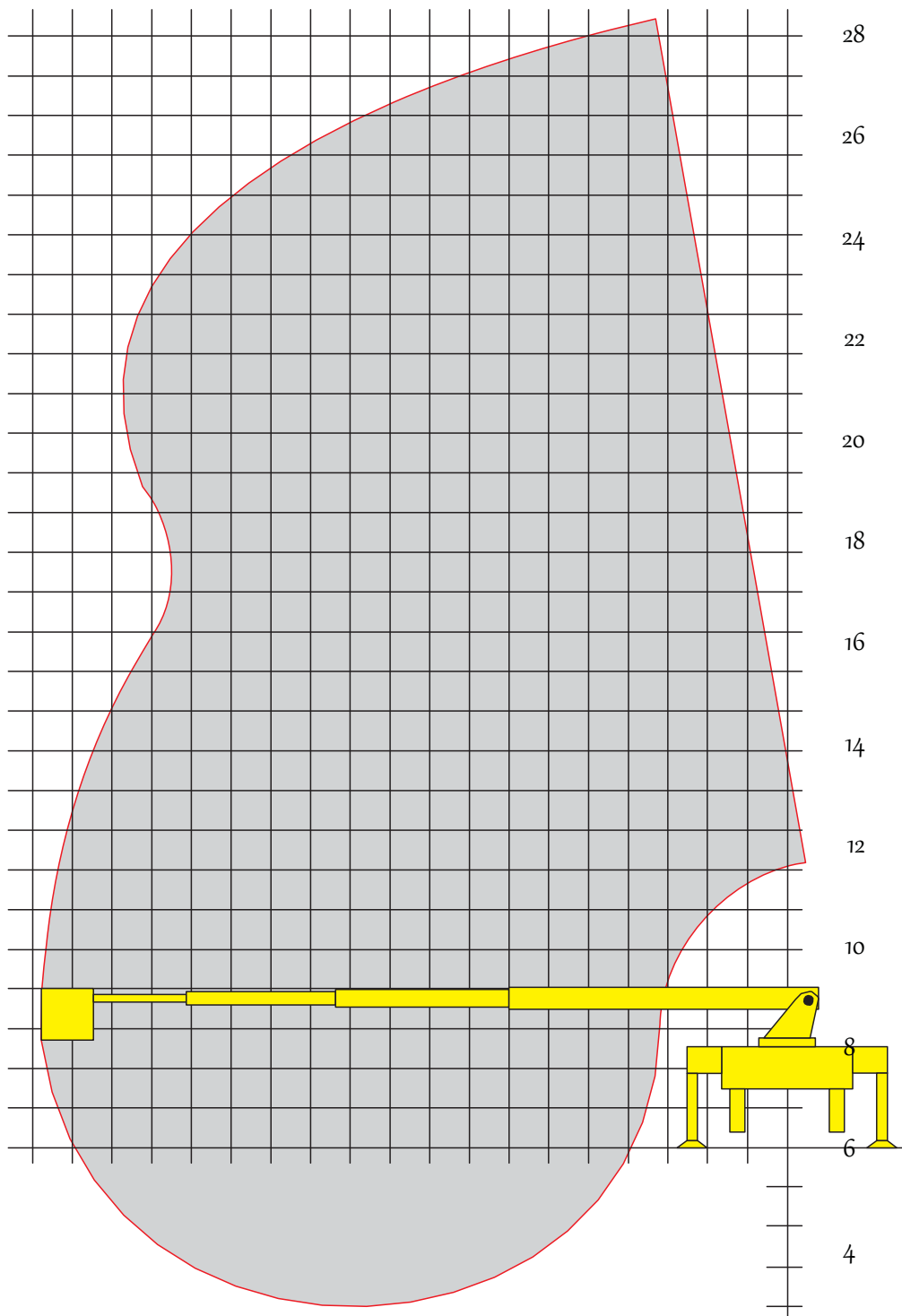
- поднимать на высоту до 28 метров двух рабочих с инструментом и материалом (300 кг);
- производить строительно-монтажные и ремонтные работы на высоте;
- заменить стремянки, леса, подмости и другие приспособления;
- обслуживать линии электропередач и связи.

Техническая характеристика

Наименование параметров	Значение	
	МГП-28.03	МГП-28.04
Максимальная высота подъема, м	28	28
Максимальная грузоподъемность люльки, кг	300	300
Максимальный вылет, м	18	18
Время подъема люльки на максимальную высоту от уровня стоянки, с	300	300
Максимальная скорость движения по дорогам, км/ч	50	50
Напряжение питания 3-фазной сети с частотой 50 Гц, В	380	380
Габариты в транспортном положении, м		
- высота	10,5	10,5
- ширина	2,72	2,5
- длина	3,98	3,95
Общая масса, т	21	19,1
Шасси базового автомобиля	КрАЗ-260Г	КрАЗ-65101
Колесная формула	6x6	6x4

**Подъемно-транспортное и специальное оборудование.
Автогидроподъемники**

МОНТАЖНЫЕ ГИДРАВЛИЧЕСКИЕ ПОДЪЕМНИКИ МГП-
28.03 и МГП-28.04



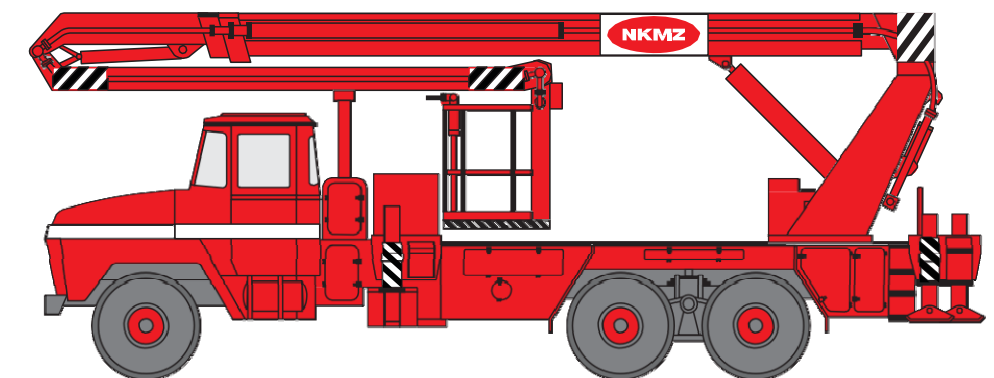


Частное акционерное общество
НОВОКРАМАТОРСКИЙ МАШИНОСТРОИТЕЛЬНЫЙ ЗАВОД

18 16 14 12 10 8 6 4 2 0
-2
-4

**Подъемно-транспортное и специальное оборудование.
 Автогидроподъемники**

**АВТОМОБИЛЬНЫЙ ПОЖАРНЫЙ ГИДРАВЛИЧЕСКИЙ ПОДЪЕМНИК
 АПП-30/20**



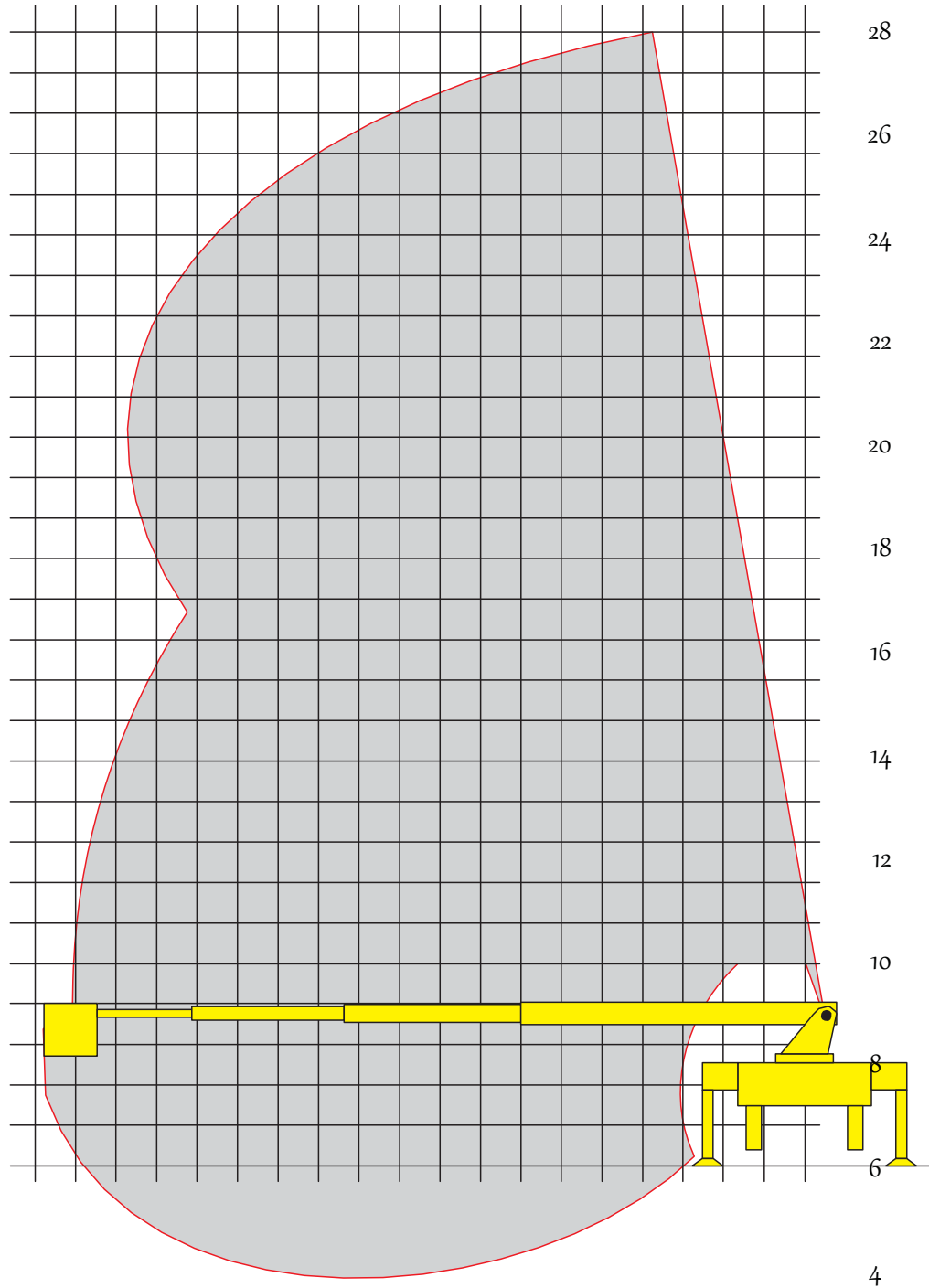
Пожарный автогидроподъемник предназначен для доставки к месту пожара боевого расчета, проведения спасательных работ на высоте до 30м, проведения аварийно-спасательных работ на пожаре, подачи огнетушащих средств (пены, воды) на высоту до 30м.

Техническая характеристика

Наименование параметров	Значение
Максимальная высота подъема, м	30
Максимальная грузоподъемность люльки, кг	300
Максимальный вылет, м	20
Время подъема люльки на максимальную высоту от уровня стоянки, с	300
Максимальная скорость движения по дорогам, км/ч	50
Напряжение питания 3-фазной сети с частотой 50 Гц, В	380
Габариты в транспортном положении, м	
- высота	10,5
- ширина	2,5
- длина	3,94
Общая масса, т	24,8
Шасси базового автомобиля	КрАЗ-65101
Колесная формула	6x4

**Подъемно-транспортное и специальное оборудование.
Автогидроподъемники**

**АВТОМОБИЛЬНЫЙ ПОЖАРНЫЙ ГИДРАВЛИЧЕСКИЙ ПОДЪЕМНИК
АПГП-30/20**





18 16 14 12 10 8 6 4 2 0