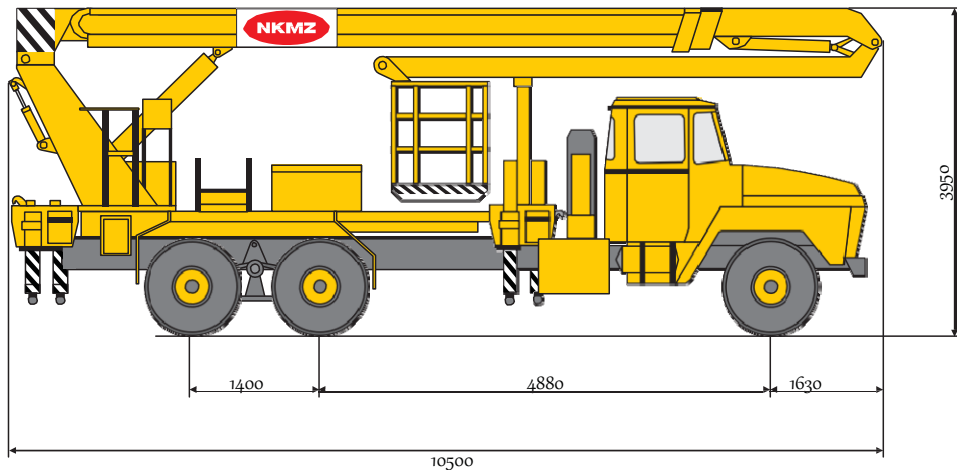


**Підйомно-транспортне та спеціальне обладнання.  
 Автогідропідіймачі**

МОНТАЖНІ ГІДРАВЛІЧНІ ПІДІЙМАЧІ МГП-28.03 і МГП-28.04



Повідня підіймачів гідравлічна, яка працює:

- а) від двигуна автомобіля через коробку відбору потужності;
- б) від електродвигуна через з'єднувальну еластичну муфту.

Управління підіймачами здійснюється з пультів, встановлених на поворотній рамі та в колісці.

Підіймач дозволяє:

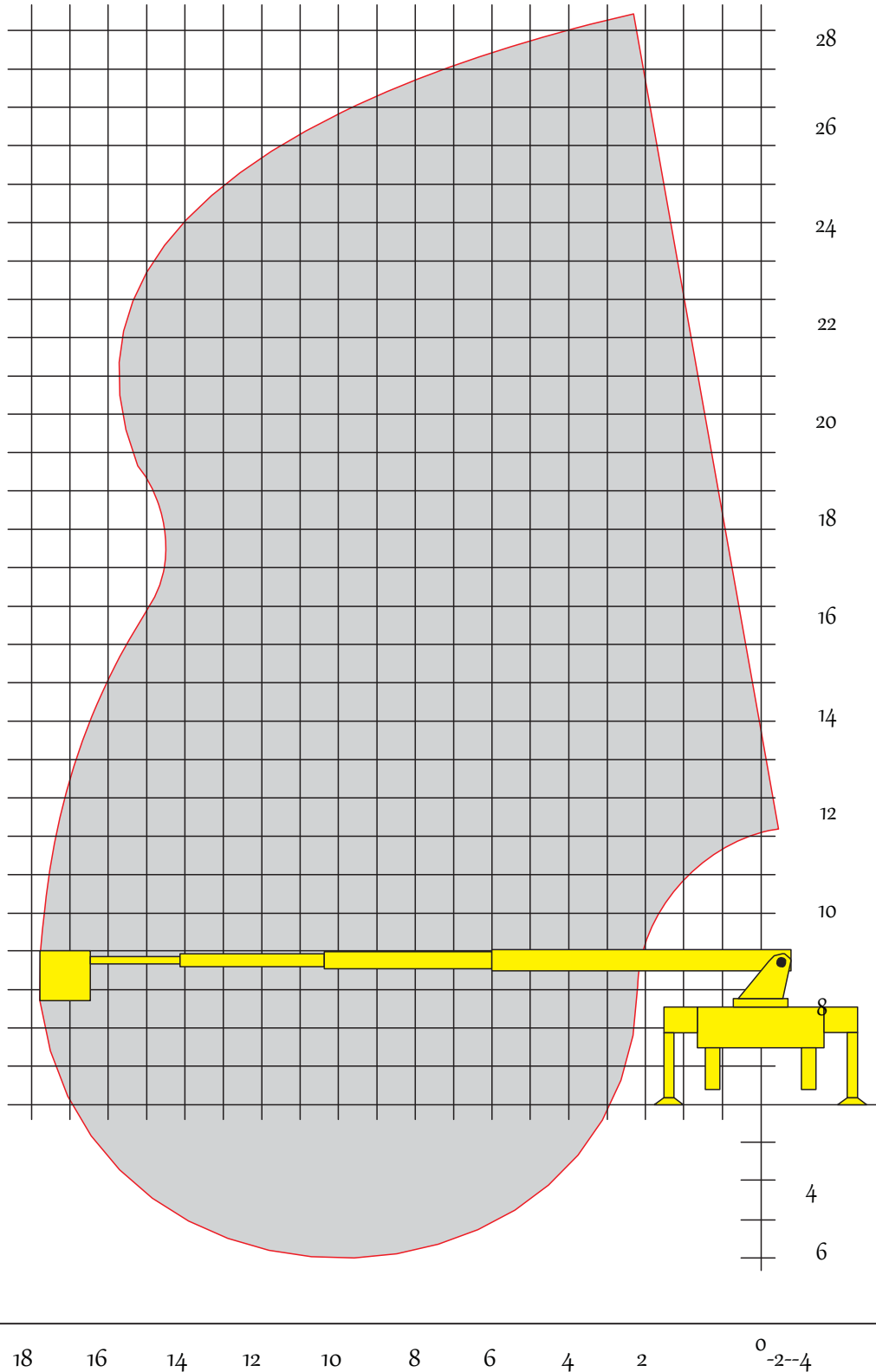
- піднімати на висоту до 28 метрів двох робітників з інструментом і матеріалом (300 кг);
- проводити будівельно-монтажні та ремонтні роботи на висоті;
- замінити драбини, риштування, підмостки та інші пристрої;
- обслуговувати лінії електропередач і зв'язку.

Технічна характеристика

Найменування параметрів	Значення	
	МГП-28.03	МГП-28.04
Максимальна висота підйому, м	28	28
Максимальна вантажопідіймальність коліски, кг	300	300
Максимальний виліт, м	18	18
Час підйому коліски на максимальну висоту від рівня стоянки, с	300	300
Максимальна швидкість руху по дорогах, км/год.	50	50
Напруга живлення 3-фазної мережі з частотою 50 Гц, В	380	380
Габарити в транспортному положенні, м		
- висота	10,5	10,5
- ширина	2,72	2,5
- довжина	3,98	3,95
Загальна маса, т	21	19,1
Шасі базового автомобіля	КрАЗ-260Г	КрАЗ-65101
Колісна формула	6x6	6x4

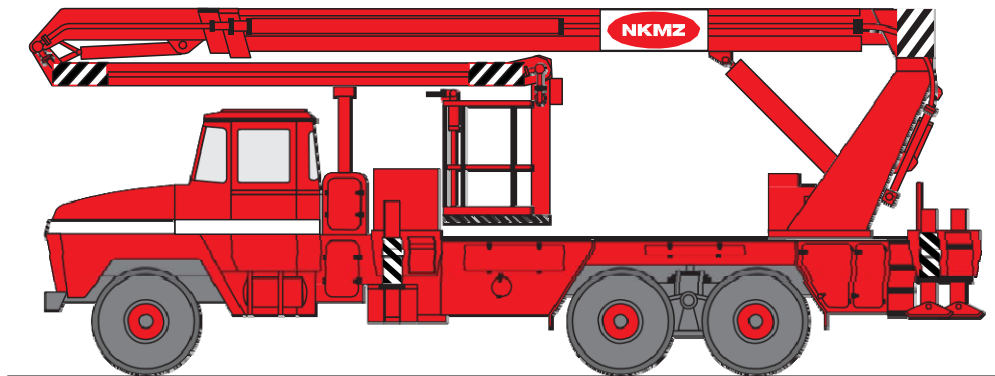
**Підйомно-транспортне та спеціальне обладнання.  
Автогідропідіймачі**

МОНТАЖНІ ГІДРАВЛІЧНІ ПІДІЙМАЧІ МГП-28.03 і МГП-28.04



**Підйомно-транспортне та спеціальне обладнання.  
 Автогідропідіймачі**

**АВТОМОБІЛЬНИЙ ПОЖЕЖНИЙ ГІДРАВЛІЧНИЙ ПІДІЙМАЧ АПГП-30/20**



Пожезний автогідропідіймач призначений для доставки до місця пожежі бойового розрахунку, проведення рятувальних робіт на висоті до 30м, проведення аварійно-рятувальних робіт на пожежі, подачі вогнегасних засобів (піни, води) на висоту до 30м.

Технічна характеристика

Найменування параметрів	Значення
Максимальна висота підйому, м	30
Максимальна вантажопідіймальність колиски, кг	300
Максимальний виліт, м	20
Час підйому колиски на максимальну висоту від рівня стоянки, с	300
Максимальна швидкість руху по дорогах, кг/год.	50
Напруга живлення 3-фазної мережі з частотою 50 Гц, В	380
Габарити в транспортному положенні, м	
- висота	10,5
- ширина	2,5
- довжина	3,94
Загальна маса, т	24,8
Шасі базового автомобіля	КрА3-65101
Колісна формула	6x4

**Підйомно-транспортне та спеціальне обладнання.  
Автогідропідіймачі**

АВТОМОБІЛЬНИЙ ПОЖЕЖНИЙ ГІДРАВЛІЧНИЙ ПІДІЙМАЧ АПГП-30/20

