

**Прокатное оборудование и валки прокатных станов.  
 Ножницы для порезки листа**

**НОЖНИЦЫ КРОМКОКРОШИТЕЛЬНЫЕ**

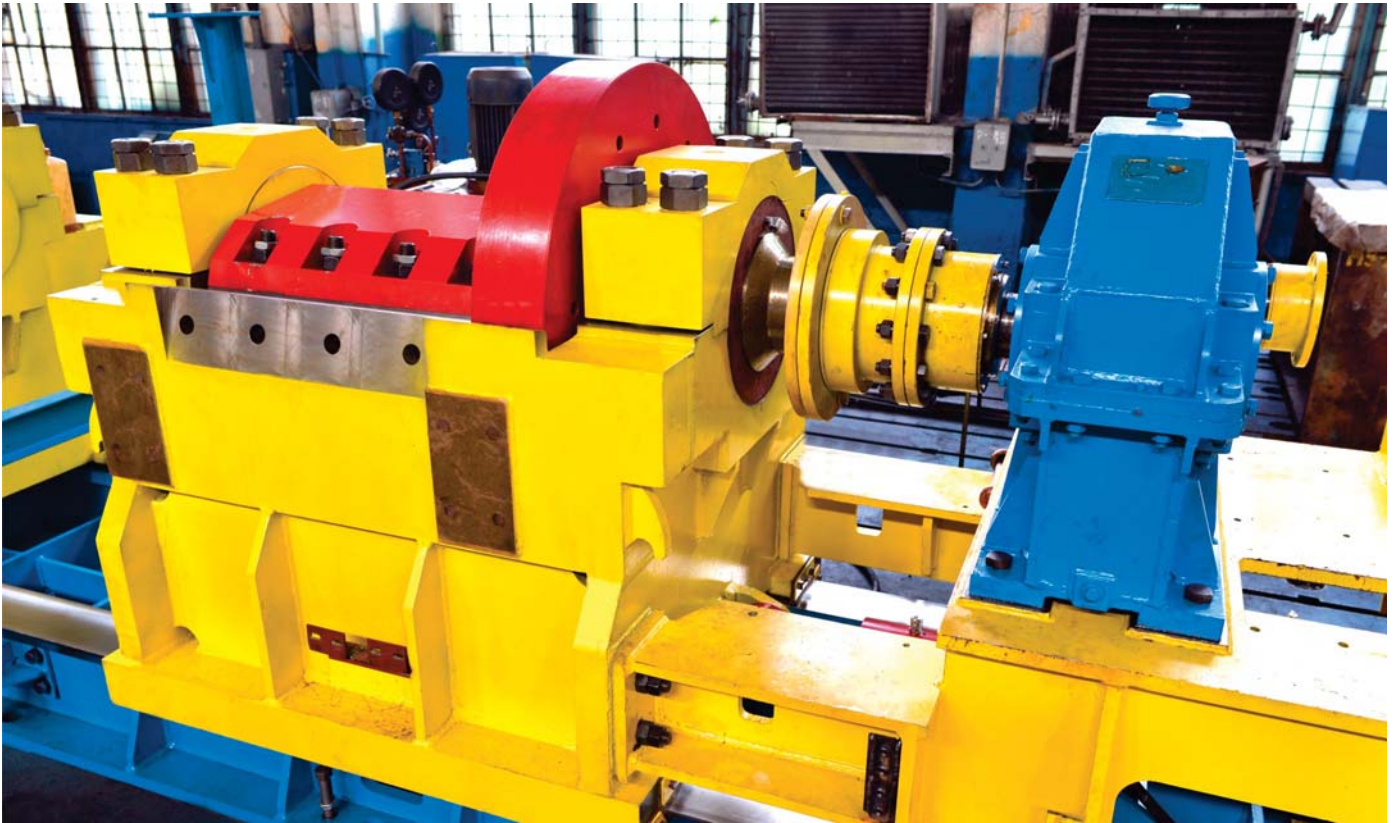


Технические характеристики

Предприятие	«АМК», г. Алчевск
Назначение	дробление кромки от ножниц дисковых
Тип	летучие
Привод	электромеханический
Характеристика листа: - толщина, мм - ширина, мм	8...30 1000...2600
Макс. предел прочности материала листа, МПа	800
Наибольшая ширина скрапа, мм	150
Скорость поступления обрезки на дробление, м/с	0,415
Наибольшая длина скрапа после дробления, мм	544
Усилие резания, МН	0,65
Количество ножей на одном барабане, шт.	4

**Прокатное оборудование и валки прокатных станов.  
 Ножницы для порезки листа**

**НОЖНИЦЫ КРОМКОКРОШИТЕЛЬНЫЕ**



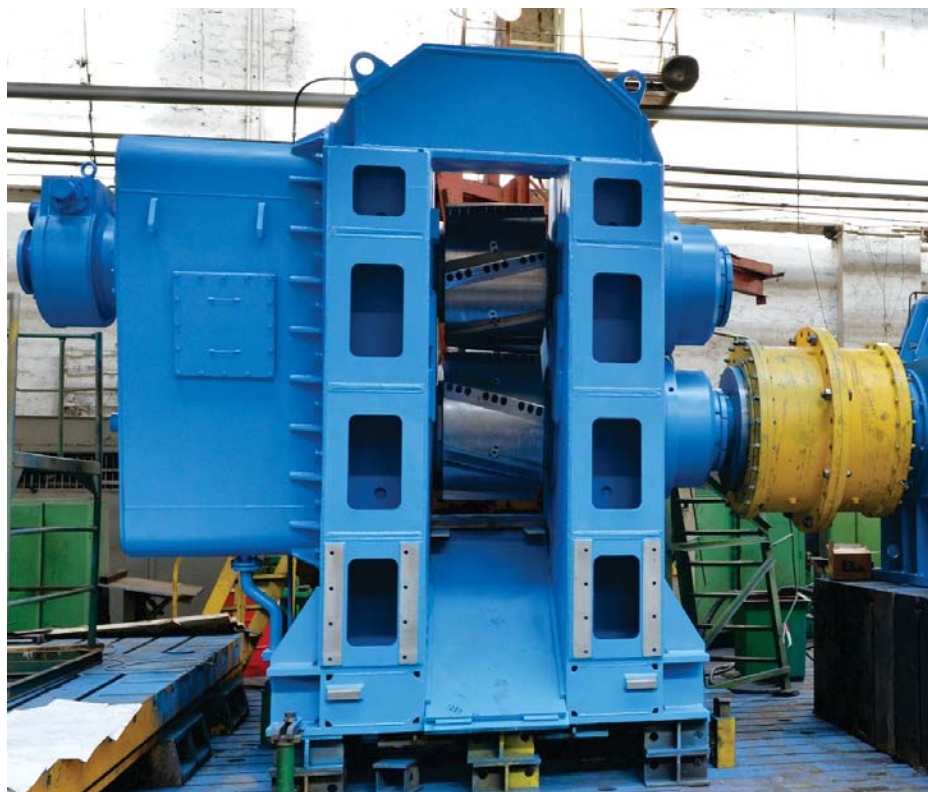
Технические характеристики

Предприятие	«Запорожсталь», г. Запорожье
Назначение	дробление кромки от ножниц дисковых
Тип	летучие
Привод	электромеханический
Характеристика листа: - материал - толщина, мм - ширина, мм	сталь нержавеющая 1...8 710...1520
Макс. предел прочности материала листа, МПа	750
Наибольшая ширина скрапа, мм	40
Скорость движения кромки, м/с	до 2,5
Наибольшая длина скрапа после дробления, мм	180
Усилие резания, МН	0,16
Количество ножей на одном барабане, шт.	2



**Прокатное оборудование и валки прокатных станов.  
 Ножницы для порезки листа**

**НОЖНИЦЫ СКРАПНЫЕ БАРАБАНЫЕ**



Технические характеристики

Предприятие	«АМЗ», г. Аша
Назначение	порезка на скрап переднего и заднего обрезков от НПР
Тип	летучие
Привод	электромеханический
Характеристика разрезаемого металла: - толщина/предел прочности, мм/МПа - толщина/предел прочности, мм/МПа - толщина/предел прочности, мм/МПа - толщина/предел прочности, мм/МПа - ширина, мм	5...27/1200 28...40/1000 41...45/800 46...50/700 до 500
Характеристика получаемой продукции	длина обрезки 670 мм
Скорость порезки, м/с: - при толщине 5...27 мм - при толщине 28...50 мм	0,6 0,4
Максимальное усилие резания, МН	3,6
Количество ножей на каждом барабане, шт	6