

**Прокатное оборудование и валки прокатных станов.  
 Ножницы поперечной резки**

**НОЖНИЦЫ ПОПЕРЕЧНОЙ РЕЗКИ ЛИСТОВ С «КАТЯЩИМСЯ» РЕЗОМ**



«Северсталь», г. Санкт-Петербург,  
 толстолистовой стан ТЛС 5000



«АМЗ», г. Аша,  
 толстолистовой стан ТЛС 2800

Технические характеристики

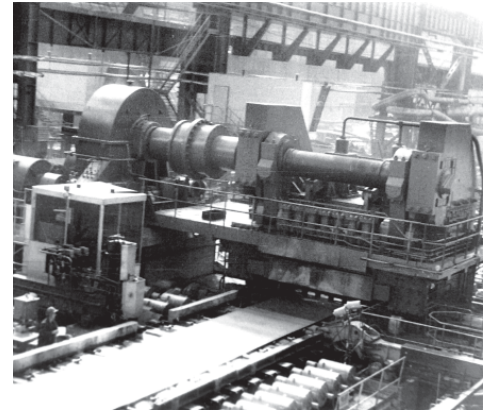
| Предприятие   | «Северсталь»<br>ТЛС 5000                                       | «АМЗ»<br>ТЛС 2800 |
|---|--|-------------------|
| Назначение  | обрезка переднего и заднего концов,<br>порезка на мерные длины |                   |
| Тип   | стационарные   |                   |
| Привод  | электромеханический  |                   |
| Характеристика разрезаемых листов:<br>- толщина листа, мм<br>- ширина листа, мм | 10..50   | 5..50             |
|   | до 4800  | 1400..2600        |
| Предел прочности:<br>- толщина до 40 мм, МПа<br>- толщина до 50 мм, МПа         | 1200   | 1000              |
|   | 700  |                   |
| Усилие реза, МН   | 17,5   | 12                |
| Количество резов в минуту   | до 16  |                   |
| Раскрытие ножей, мм   | 226  |                   |
| Длина отрезаемых листов, м  | 4..12  |                   |

**Прокатное оборудование и валки прокатных станов.  
 Ножницы поперечной резки**

**НОЖНИЦЫ ПОПЕРЕЧНОЙ РЕЗКИ ГИЛЬОТИННЫЕ**

Технические характеристики

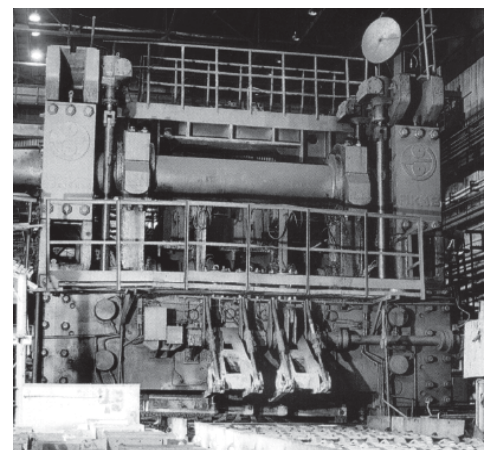
|   |   |
|---|---|
| Предприятие   | Метзавод, г. Честохов                                       |
| Назначение  | обрезка переднего и заднего концов, порезка на мерные длины |
| Тип   | стационарные  |
| Привод  | электромеханический   |
| Характеристика разрезаемых листов:<br>- толщина листа, мм<br>- ширина листа, мм | до 40<br>до 3450  |
| Предел прочности материала, МПа   | 1200  |
| Количество резов в минуту   | до 7  |
| Раскрытие ножей, мм   | 137   |
| Усилие резания, МН  | 12  |



Метзавод, г. Честохов (Польша)  
 Введены в эксплуатацию в 1971 г.

Технические характеристики

|   |   |
|---|---|
| Предприятие   | «ММК им. Ильича», г. Мариуполь, ТЛС 3000                    |
| Назначение  | обрезка переднего и заднего концов, порезка на мерные длины |
| Тип   | стационарные  |
| Привод  | электромеханический   |
| Характеристика разрезаемых листов:<br>- толщина листа, мм<br>- ширина листа, мм | 5...25<br>650..2850   |
| Предел прочности материала, МПа   | до 900  |
| Температура, °С   | до 800  |
| Количество резов в минуту   | до 9  |
| Раскрытие ножей, мм   | 97  |
| Усилие резания, МН  | 7   |



«ММК им. Ильича», г. Мариуполь  
 Введены в эксплуатацию в 1983 г.

**Прокатное оборудование и валки прокатных станов.  
 Ножницы поперечной резки**

**НОЖНИЦЫ ПОПЕРЕЧНОЙ РЕЗКИ ГИЛЬОТИННЫЕ С ШЕВРОННЫМ РЕЗОМ**



Технические характеристики

|  |  |
|--|--|
| Предприятие  | «ММК», г. Магнитогорск<br>АПР 5...25x2350        |
| Назначение   | обрезка переднего и заднего конца листа (полосы) |
| Тип  | стационарные                                     |
| Привод   | гидравлический                                   |
| Характеристика разрезаемого листа (полосы):<br>- толщина, мм<br>- ширина, мм<br>- максимальный предел прочности, МПа | 5...25<br>1000...2350<br>1000                    |
| Усилие резания, МН   | 6,3  |
| Угол наклона верхнего шевронного ножа, град  | 3  |

**Прокатное оборудование и валки прокатных станов.  
 Ножницы поперечной резки**

**НОЖНИЦЫ ПОПЕРЕЧНОЙ РЕЗКИ ГИЛЬОТИННЫЕ**



Технические характеристики

|  |                                   |
|--|-----------------------------------|
| Предприятие  | МЗ «Донецксталь», г. Донецк       |
| Назначение   | порезка листов на узкий штрипс    |
| Тип  | стационарные                      |
| Привод   | электромеханический               |
| Характеристика разрезаемых листов:<br>- толщина листа, мм<br>- ширина листа, мм<br>- предел прочности материала, МПа | 8,10,12<br>500...750<br>370...480 |
| Ширина штрипса, мм   | 20 ± 0,5                          |
| Число резов в минуту максимальное  | 24                                |
| Раскрытие ножей, мм  | 60                                |
| Усилие резания максимальное, МН  | 0,75                              |

**Прокатное оборудование и валки прокатных станов.  
 Ножницы поперечной резки**

**НОЖНИЦЫ ДЛЯ ПОРЕЗКИ ПОЛОСЫ**



Технические характеристики

|  |   |
|--|---|
| Предприятие  | «ТТЗ», г. Ташкент (Узбекистан),<br>сортовой стан 450                |
| Назначение   | обрезка переднего конца полосы<br>перед подачей в чистовую прокатку |
| Тип  | стационарные  |
| Привод   | гидравлический  |
| Характеристика разрезаемой полосы:<br>- толщина разрезаемой полосы, мм<br>- ширина разрезаемой полосы, мм<br>- максимальный предел прочности при $t$ прокатки, МПа | 10...20<br>160...320<br>70  |
| Усилие резания, МН   | 0,26  |
| Температура разрезаемой полосы, °С   | 950...1000  |

**Прокатное оборудование и валки прокатных станов.  
 Ножницы поперечной резки**

**НОЖНИЦЫ ПОПЕРЕЧНОЙ РЕЗКИ ЛЕТУЧИЕ БАРАБАННЫЕ**

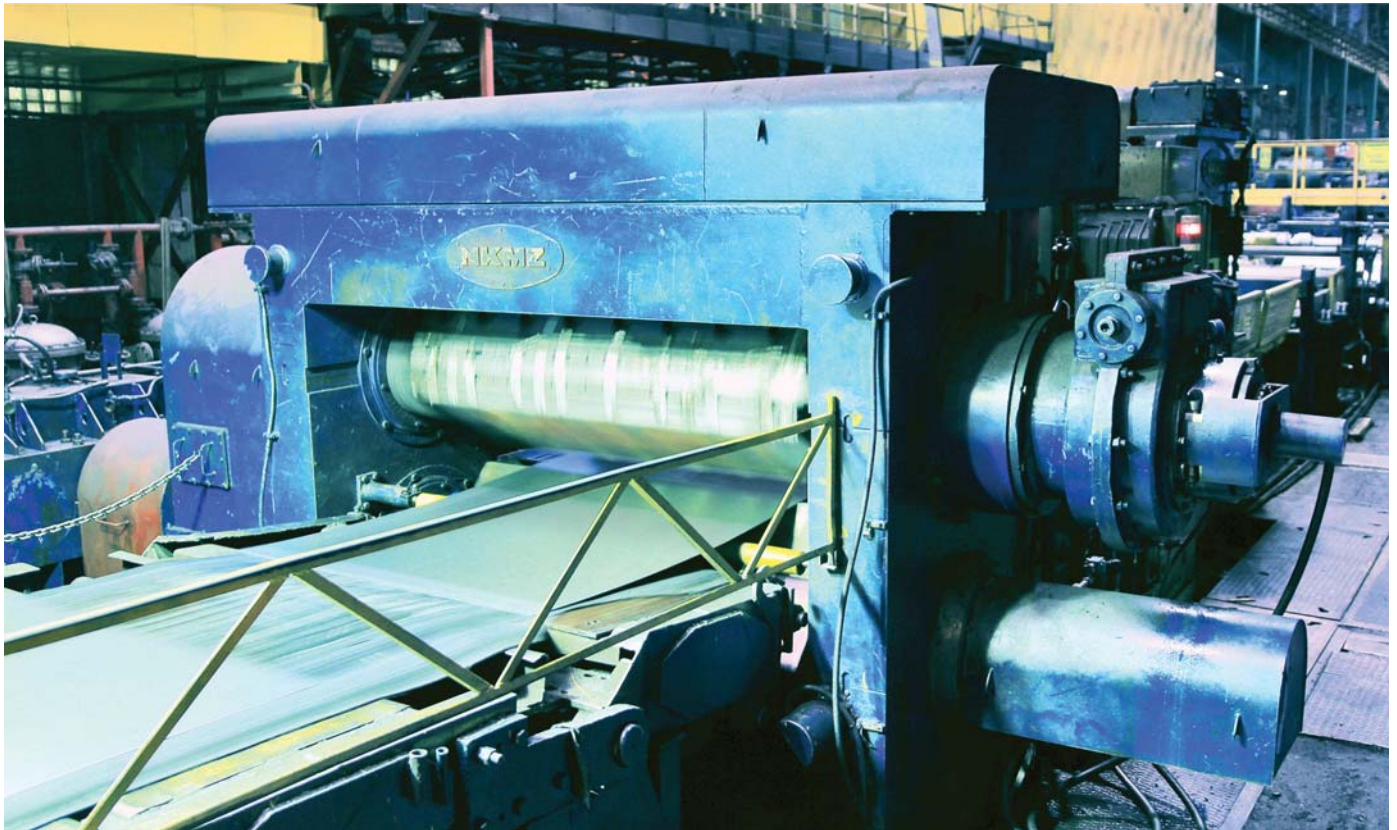


**Технические характеристики**

|   |  |
|---|--|
| Предприятие   | «ММК», г. Магнитогорск,<br>Стан 2500 г.п.  |
| Назначение  | обрезка переднего и заднего концов движущихся подкатов, задаваемых в чистовую группу |
| Тип   | летучие  |
| Привод  | электромеханический  |
| Характеристика разрезаемой полосы:<br>- толщина разрезаемой полосы, мм<br>- ширина разрезаемой полосы, мм<br>- максимальный предел прочности при t прокатки, МПа<br>- температура, °С | 25...65<br>1000...2350<br>80<br>850...1100   |
| Усилие резания, МН  | 5,3  |
| Наибольший суммарный крутящий момент, кНм   | 2400   |
| Скорость движения полосы, м/с   | 0,3...2,5  |
| Форма переднего конца полосы в плане - шеврон с высотой, мм   | 50   |
| Форма заднего конца полосы в плане  | прямая линия   |

**Прокатное оборудование и валки прокатных станов.  
 Ножницы поперечной резки**

**НОЖНИЦЫ ПОПЕРЕЧНОЙ РЕЗКИ ЛЕТУЧИЕ БАРАБАННЫЕ**



Технические характеристики

|   |                                       |
|---|---------------------------------------|
| Предприятие                                 | «Северсталь», г. Череповец,<br>НПР №3 |
| Назначение                                  | порезка полосы на мерные длины        |
| Тип   | летучие                               |
| Привод                                      | электромеханический                   |
| Материал разрезаемой полосы                 | Углеродистая сталь                    |
| Предел прочности материала , МПа            | до 650                                |
| Толщина полосы, мм                          | 0,5-2,5                               |
| Ширина полосы, мм                           | 500...1600                            |
| Длина отрезаемых листов, мм                 | 500...6000                            |
| Допуск на длину отрезаемых листов, мм       | 0...+1                                |
| Скорость движения полосы -рабочая, м/с      | 0,5-5                                 |
| Диаметр траектории режущих кромок ножей, мм | 760                                   |
| Усилие резания, МН                          | 0,361                                 |

**Прокатное оборудование и валки прокатных станов.  
 Ножницы поперечной резки**

**НОЖНИЦЫ ПОПЕРЕЧНОЙ РЕЗКИ ЛЕТУЧИЕ ГИЛЬОТИННЫЕ С ШЕВРОННЫМ РЕЗОМ**



Технические характеристики

|   |   |
|---|---|
| Предприятие   | «ММК», г. Магнитогорск<br>АТР 5...25x2350 |
| Назначение  | порезка полосы на мерные длины            |
| Тип   | летучие                                   |
| Привод  | гидравлический                            |
| Характеристика разрезаемой полосы:<br>- толщина разрезаемой полосы, мм<br>- ширина разрезаемой полосы, мм<br>- максимальный предел прочности, МПа | 5...25<br>1000...2350<br>1000             |
| Характеристика получаемой продукции   | Листы длиной 3...12м                      |
| Усилие резания, МН  | 6,3                                       |
| Скорость движения полосы, м/с   | 0,2...0,6                                 |
| Максимальный ход ножниц, мм   | 3500                                      |
| Угол наклона верхнего шевронного ножа, град   | 3   |