

**Прокатне обладнання та валки прокатних станів.
 Ножиці поперечного різання**

НОЖИЦІ ПОПЕРЕЧНОЇ РІЗКИ ЛИСТІВ З «КОТНИМ» РІЗОМ



«Северсталь», м. Санкт-Петербург,
 товстолистовий стан ТЛС 5000



«АМЗ», м. Аша,
 товстолистовий стан ТЛС 2800

Технічні характеристики

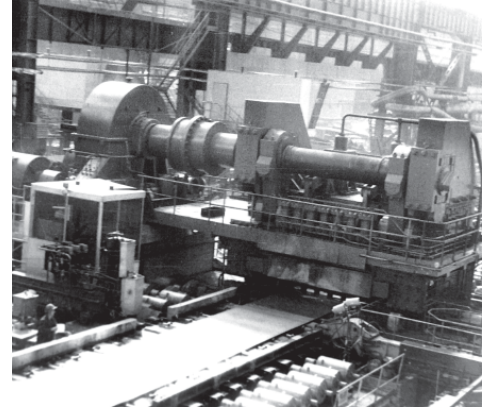
Підприємство	«Северсталь» ТЛС 5000	«АМЗ» ТЛС 2800
Призначення	обрізка переднього та заднього кінців, порізка на мірні довжини	
Тип	стаціонарні	
Повідня	електромеханічна	
Характеристика розрізуваних листів:		
- товщина листа, мм	10...50	5...50
- ширина листа, мм	до 4800	1400..2600
Межа міцності:		
- товщина до 40 мм, МПа	1200	1000
- товщина до 50 мм, МПа	700	
Зусилля різку, МН	17,5	12
Кількість різів за хвилину	до 16	
Розкриття ножів, мм	226	
Довжина відрізуваних листів, м	4..12	

**Прокатне обладнання та валки прокатних станів.
 Ножиці поперечного різання**

НОЖИЦІ ПОПЕРЕЧНОЇ РІЗКИ ГЛІЙОТИННІ

Технічні характеристики

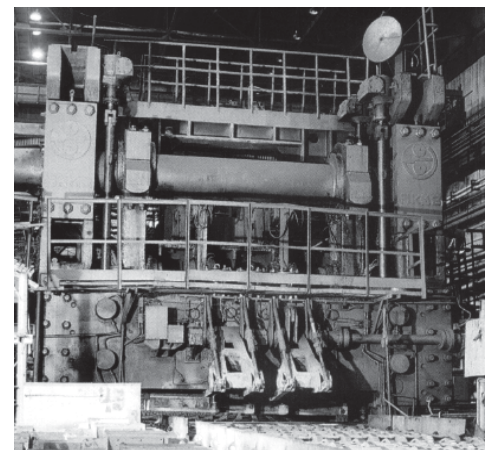
Підприємство	Метзавод, м. Честохов
Призначення	обрізка переднього та заднього кінців, порізка на мірні довжини
Тип	стаціонарні
Повідня	електромеханічна
Характеристика розрізуваних листів: - товщина листа, мм - ширина листа, мм	до 40 до 3450
Межа міцності матеріалу, МПа	1200
Кількість різів за хвилину	до 7
Розкриття ножів, мм	137
Зусилля різання, МН	12



Метзавод, м. Честохов (Польща)
 Введено в експлуатацію в 1971 р.

Технічні характеристики

Підприємство	«ММК ім. Ілліча», м. Маріуполь, ТЛС 3000
Призначення	обрізка переднього та заднього кінців, порізка на мірні довжини
Тип	стаціонарні
Повідня	електромеханічна
Характеристика розрізуваних листів: - товщина листа, мм - ширина листа, мм	5...25 650..2850
Межа міцності матеріалу, МПа	до 900
Температура, °С	до 800
Кількість різів за хвилину	до 9
Розкриття ножів, мм	97
Зусилля різання, МН	7



«ММК ім. Ілліча», м. Маріуполь
 Введено в експлуатацію в 1983 р.

**Прокатне обладнання та валки прокатних станів.
 Ножиці поперечного різання**

НОЖИЦІ ПОПЕРЕЧНОЇ РІЗКИ ГІЛЬЙОТИННІ З ШЕВРОННИМ РІЗОМ



Технічні характеристики

Підприємство	«ММК», м. Магнітогорськ АПР 5...25x2350
Призначення	обрізка переднього та заднього кінця листа (смуги)
Тип	стаціонарні
Повідня	гідравлічна
Характеристика розрізаного листа (смуги): - товщина, мм - ширина, мм - максимальна межа міцності, МПа	5...25 1000...2350 1000
Зусилля різання, МН	6,3
Кут нахилу верхнього шевронного ножа, град.	3

**Прокатне обладнання та валки прокатних станів.
 Ножиці поперечного різання**

НОЖИЦІ ПОПЕРЕЧНОЇ РІЗКИ ГЛІЙОТИННІ



Технічні характеристики

Підприємство	МЗ «Донецьксталь», м. Донецьк
Призначення	порізка листів на вузький штрипс
Тип	стаціонарні
Повідня	електромеханічна
Характеристика розрізуваних листів: - товщина листа, мм - ширина листа, мм - межа міцності матеріалу, МПа	8,10,12 500...750 370...480
Ширина штрипса, мм	20 ± 0,5
Кількість різів за хвилину максимальна	24
Розкриття ножів, мм	60
Зусилля різання, максимальне, МН	0,75

**Прокатне обладнання та валки прокатних станів.
 Ножиці поперечного різання**

НОЖИЦІ ДЛЯ ПОРІЗКИ СМУГИ



Технічні характеристики

Підприємство	«ТТЗ», м. Ташкент (Узбекистан), сортовий стан 450
Призначення	обрізка переднього кінця смуги перед подачею до чистового вальцювання
Тип	стаціонарні
Повідня	гідравлічна
Характеристика розрізуваної смуги: - товщина розрізуваної смуги, мм - ширина розрізуваної смуги, мм - максимальна межа міцності при t вальцюванні, МПа	10...20 160...320 70
Зусилля різання, МН	0,26
Температура розрізуваної смуги, °С	950...1000

**Прокатне обладнання та валки прокатних станів.
 Ножиці поперечного різання**

НОЖИЦІ ПОПЕРЕЧНОЇ РІЗКИ ЛЕТЮЧІ БАРАБАННІ

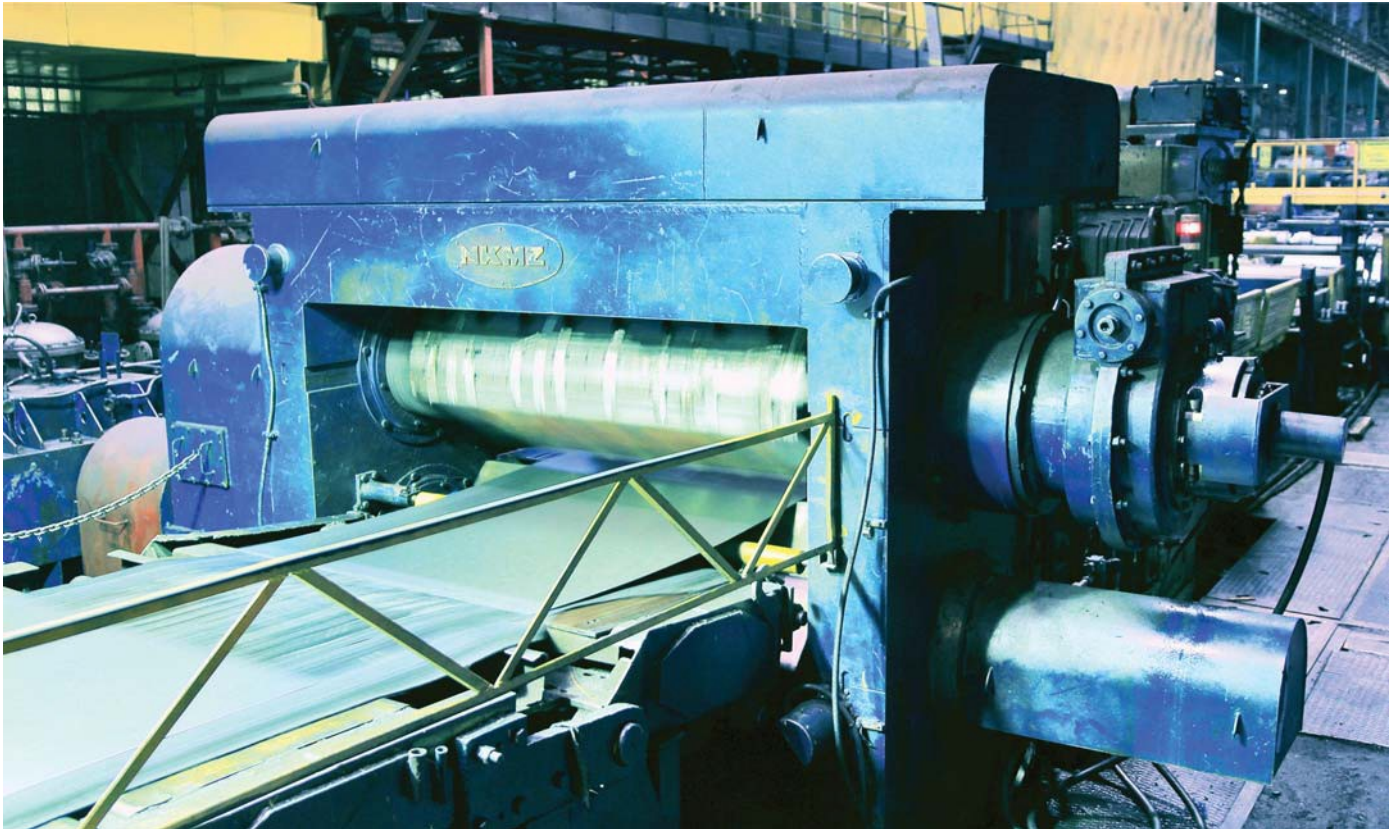


Технічні характеристики

Підприємство	«ММК», м. Магнітогорськ, Стан 2500 в.п.
Призначення	обрізка переднього та заднього кінців рухомих підкотів, які задаються в чистову групу
Тип	летючі
Повідня	електромеханічна
Характеристика розрізуваної смуги: - товщина розрізуваної смуги, мм - ширина розрізуваної смуги, мм - максимальна межа міцності при t вальцюванні, МПа - температура, °С	25...65 1000...2350 80 850.1100
Зусилля різання, МН	5,3
Найбільший сумарний крутний момент, кНм	2400
Швидкість руху смуги, м/с	0,3...2,5
Форма переднього кінця смуги в плані - шеврон з висотою, мм	50
Форма заднього кінця смуги в плані	пряма лінія

**Прокатне обладнання та валки прокатних станів.
 Ножиці поперечного різання**

НОЖИЦІ ПОПЕРЕЧНОЇ РІЗКИ ЛЕТЮЧІ БАРАБАННІ



Технічні характеристики

Підприємство	«Северсталь», м. Череповець, НПП №3
Призначення	порізка смуги на мірні довжини
Тип	летючі
Повідня	електромеханічна
Матеріал розрізуваної смуги	Вуглецева сталь
Межа міцності матеріалу, МПа	до 650
Товщина смуги, мм	0,5-2,5
Ширина смуги, мм	500...1600
Довжина відрізуваних листів, мм	500...6000
Допуск на довжину відрізуваних листів, мм	0...+1
Швидкість руху смуги - робоча, м/с	0,5-5
Діаметр траєкторії різальних крайок ножів, мм	760
Зусилля різання, МН	0,361

**Прокатне обладнання та валки прокатних станів.
 Ножиці поперечного різання**

НОЖИЦІ ПОПЕРЕЧНОЇ РІЗКИ ЛЕТЮЧІ ГІЛЬЙОТИННІ З ШЕВРОННИМ РІЗОМ



Технічні характеристики

Підприємство	«ММК», м. Магнітогорськ АПР 5...25x2350
Призначення	порізка смуги на мірні довжини
Тип	летючі
Повідня	гідравлічна
Характеристика розрізуваної смуги - товщина розрізуваної смуги, мм - ширина розрізуваної смуги, мм - максимальна межа міцності, МПа	5...25 1000...2350 1000
Характеристика одержуваної продукції	Листи довжиною 3...12м
Зусилля різання, МН	6,3
Швидкість руху смуги, м/с	0,2...0,6
Максимальний хід ножиць, мм	3500
Кут нахилу верхнього шевронного ножа, град.	3