

**Металлургическое оборудование.  
 Оборудование для доменного передела**

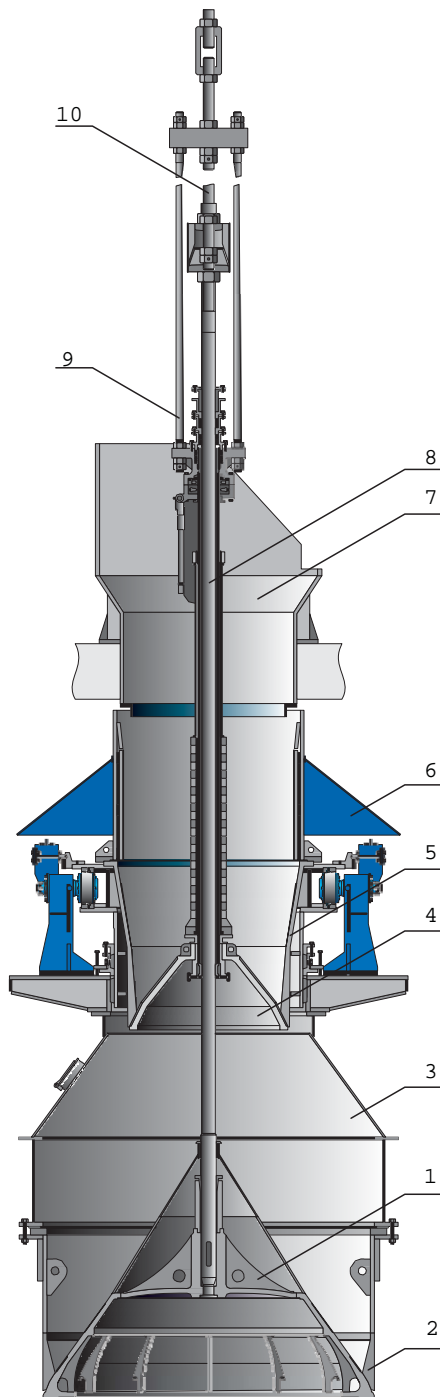
**ЗАГРУЗОЧНЫЕ УСТРОЙСТВА ДОМЕННОЙ ПЕЧИ**

Загрузочные устройства доменной печи служат для загрузки и равномерного распределения по поверхности колошника шахты печи агломерата, кокса и шлакообразующих материалов.

ЧАО НКМЗ предлагает загрузочные устройства двух типов:

- конусного (традиционная конструкция);
- лоткового (новая конструкция) - однотрактное; - двухтрактное.

**ЗАГРУЗОЧНЫЕ УСТРОЙСТВА КОНУСНОГО ТИПА**



Для загрузочных устройств конусного типа НКМЗ предлагает:

1. Конус большой ( и в сборе).
2. Чаша большого конуса.
3. Затвор газовый.
4. Конус малый (и в сборе со штангой).
5. Бункер поворотный.
6. Надставка.
7. Приемная воронка.
8. Штанга большого конуса.
9. Подвески малого конуса.
10. Подвески большого конуса.



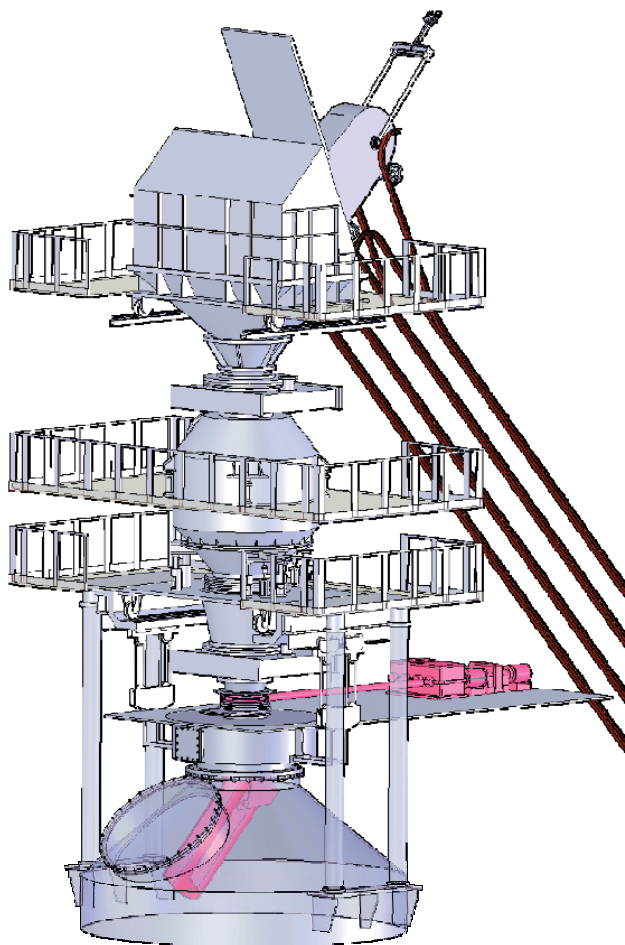
**Металлургическое оборудование.  
Оборудование для доменного передела**

**ЗАГРУЗОЧНЫЕ УСТРОЙСТВА ДОМЕННОЙ ПЕЧИ**

**ЗАГРУЗОЧНЫЕ УСТРОЙСТВА ЛОТКОВОГО ТИПА**

Лотковое загрузочное устройство обеспечивает:

- повышение производительности доменной печи на 5-7%;
- экономию кокса на 3-5%;
- экономию общих затрат на обслуживание и ремонт загрузочного устройства - 30%.



Преимущества лоткового загрузочного устройства (ЛЗУ):

- распределение функций между элементами ЛЗУ;
- расположение газонепроницаемых элементов вне печного пространства;
- газонепроницаемые элементы выполняются компактными, просты и удобны в изготовлении;
- исключено контактирование клапанов с потоком шихты путем установки над ними шихтовых затворов;
- из-за небольших поперечных размеров клапанов и затворов шлюзование (накапливание) шихты может осуществляться в нескольких параллельно расположенных герметичных бункерах;
- оснащение параллельных шихтовых трактов герметичными устройствами отделения от первичного пространства обеспечивает возможность ремонта тракта и замены его частей по ходу печи;
- лотковое загрузочное устройство обеспечивает регулирование в широких пределах распределения шихты по радиусу колошника, равномерную укладку ее по окружности либо создание требуемой окружной неравномерности.

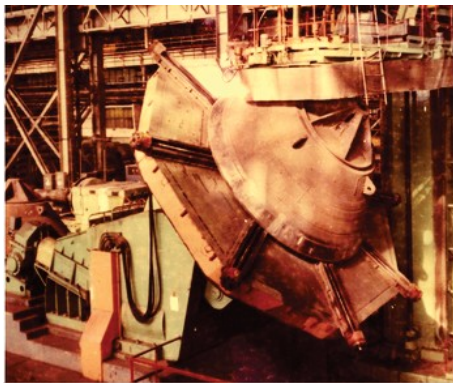
**Металлургическое оборудование.  
 Оборудование для доменного передела**

**ЗАГРУЗОЧНЫЕ УСТРОЙСТВА ДОМЕННОЙ ПЕЧИ**

Техническая характеристика

Наименование параметров	Значение
Тип распределителя	лотковый
Количество шихтовых трактов	один или два
Скорость вращения лотка	2,1...8,03
Угол наклона лотка от вертикали, градус	11...53
Охлаждение узлов деталей распределителя лоткового, обдув газовых клапанов и додавливание шихтовых материалов	азотом

**УСТАНОВКИ ДЛЯ НАПЛАВКИ КОНУСОВ И ЧАШ ЗАСЫПНЫХ АППАРАТОВ**



Установки состоят из трех самостоятельных узлов:

- манипулятора;
- рабочей площадки;
- механизма зажима кулачков.

Экономия общих затрат на обслуживание и ремонт загрузочного устройства на 30%.

Установки У-75х8000, У-50х7000 предназначены для автоматической наплавки рабочих поверхностей конусов и чаш.

Техническая характеристика

Наименование параметров	Значение	
	У-75х8000	У-50х7000
Грузоподъемность, т	75	50
Габаритные размеры наплавляемых изделий, мм: - диаметр - высота	1000...8000 4000	1000...7000 4000
Скорость наплавки, м/ч	20...100	
Мощность приводов, кВт - вращения планшайбы - наклона - подъема рабочей площадки - перемещения площадки - механизма зажима кулачков	11 39 5,5 2,2 5,5	
Габаритные размеры установок, м: - длина - ширина - высота	16,7 13 13,5	
Масса, т	235	230